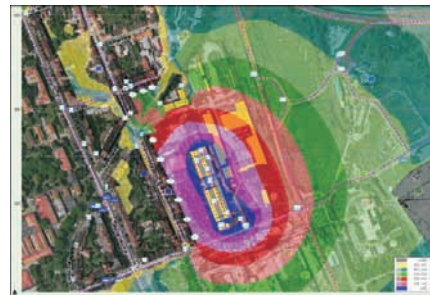


Hlukové studie, ochrana proti hluku

Hluk - vážný problém

Hluk je jedním z nejzávažnějších faktorů ovlivňujících životní prostředí. Jeho negativní vliv v celkově roste a to ze dvou důvodů. Jednak vznikají nové zdroje hluku (doprava, průmysl, domácnost, zábava), jednak s celkovým zkvalitňováním ostatních složek životního prostředí se hluk jeví relativně více nepříznivě.

Pouze zdánlivě je hluk méně nebezpečný než znečišťování ovzduší nebo vody. Nebezpečnost hluku byla mnohokrát zdravotně prokázána, a to nejen v případech vysokých hladin, které by mohly mít za následek zmenšení citlivosti sluchu nebo přímo hluchotu. I následky dlouhodobého působení nižších hladin hluku nebo naopak krátkodobé intenzivní expozice mohou být zdravotně rizikové. Zákonné požadavky na ochranu před hlukem jsou proto celkově přísné.



Zpracování hlukových analýz je proto nedílnou součástí posuzování vlivů na životní prostředí stejně tak, jako návrh protihlukových opatření. V oblasti akustiky a protihlukové ochrany nabízíme služby, které jsou nad nezbytný rámec posuzování vlivů na životní prostředí a zahrnují úplnou škálu akustických prací v rozsahu studie - měření - projekce - realizace - kontrola:

Nabízíme:

- **Komunální, stavební a prostorová akustika**
- **Ochrana proti hluku v průmyslu a dopravě**
- **Měření a hodnocení hluku v životním a pracovním prostředí**
- **Zpracování studií, návrhů a projektů**
- **Realizace protihlukových opatření**
- **Poradenství a jednání s orgány hygienické služby**

V uvedených činnostech spolupracujeme se špičkovými pracovišti, měření a návrhy jsou prováděny autorizovanými osobami. Výsledky práce jsou použitelné pro posouzení vlivů na životní prostředí i pro jednání s orgány hygienické služby.

V případě požadavků na řešení akustických problémů nás kontaktujte pro získání podrobnějších informací nebo pro návrh vhodného postupu ve Vašem případě. Doporučíme Vám řešení a případně zajistíme nezbytné práce a činnosti.

AMEC s.r.o.
Křenová 58
602 00 Brno
Czech Republic

tel.: +420 543 428 311
tel.: +420 543 428 312
tel.: +420 543 428 321
fax: +420 543 240 676

e-mail: amec@amec.cz
web: www.amec.cz

Rozptylové studie, odborné posudky

Legislativa

Rozptylová studie nebo Odborný posudek jsou podle zákona o ochraně ovzduší zpracovávány jako povinná součást žádosti pro rozhodování orgánu ochrany ovzduší.

Povolení příslušného orgánu ochrany ovzduší se vyžaduje při umístění zvláště velkých, velkých a středních stacionárních zdrojů znečištění a dále pro následující případy:

- ***zavedení nových výrob s dopadem na ovzduší***
- ***zavedení nových technologií s dopadem na ovzduší***
- ***spalování nebo spoluspalování odpadu***
- ***k výrobě zařízení, materiálů a výrobků, které znečišťují nebo mohou znečišťovat ovzduší***
- ***k výrobě nových technologií, výrobků a zařízení sloužících k ochraně ovzduší***

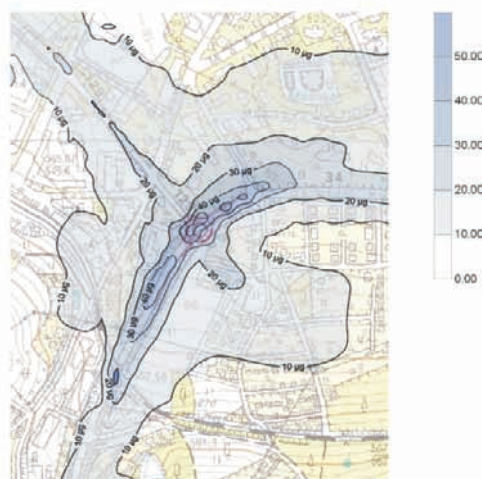
AMEC s.r.o.
Křenová 58
602 00 Brno
Czech Republic

tel.: +420 543 428 311
tel.: +420 543 428 312
tel.: +420 543 428 321
fax: +420 543 240 676

e-mail: amec@amec.cz
web: www.amec.cz

Rozptylové studie jsou zpravidla zpracovány jako příloha oznámení či dokumentace EIA k žádosti o stavební povolení, územní řízení či IPPC.

Zpracování těchto materiálů může provádět pouze autorizovaná osoba ve smyslu zákona o ochraně ovzduší.



Nabízíme:

- ***Rozptylové studie a odborné posudky pro tuhé látky, pachové látky a plynné škodliviny z bodových, plošných i liniových zdrojů***
- ***Výpočet dle platné metodiky SYMOS' 97 (Systém modelování stacionárních zdrojů)***
- ***Pokročilé grafické znázornění, vizualizace dat a využití technologie GIS***
- ***Porovnání a vyhodnocení variant a tvorba tématických mapových výstupů***
- ***Zpracování provozních plánů***