



Zakázkové osazování DPS technologií SMT





Výrobní linka pro osazování DPS technologií SMT

Výrobní linka je určena pro profesionální osazování desek plošných spojů (DPS) technologií povrchové montáže (SMT). Moderní technologické vybavení linky je spolehlivé, kvalitní a stabilní. Pracoviště je antistatické a splňuje požadavky dle normy ČSN EN 61 340-5-1. Linku obsluhuje kvalifikovaný a plně zaškolený personál. Máme kapacity pro výrobu malých, středních i větších sérií. Precizně a zodpovědně realizujeme veškeré kooperační práce. V rámci jakékoliv zakázky můžeme zajistit i dodávku materiálu (DPS a součástek). Používáme součástky pro povrchovou montáž (SMD) i vývodové součástky. Důsledně dodržujeme vysoký standard kvality. Výrobky jsou 100% kontrolovány optickou kontrolou. Máme zkušenosti s výrobou řídicí elektroniky pro světelné dopravní značky a informační tabule. Přístup ke každému zákazníkovi je flexibilní a individuální. Velká pozornost je také věnována ochraně životního prostředí. Všechny odpady, vznikající při výrobě, jsou ekologicky likvidovány.

Technický popis výrobní linky

Loader NUTEK 710LL

- zařízení slouží k bezobslužnému zásobování linky deskami plošných spojů, které jsou umístěny v magazínu.

max. rozměr DPS	522 × 460 mm
počet desek	50

DEK Horizon 03i

- plně automatický síťotisk Horizon 03i od firmy DEK pro kvalitní a přesný nátisk pájecí pasty. Jsme schopni pro tisk používat planžety jak od firmy DEK (systém VectorGuard), tak i síta typu UNIPRINT

min. rozměr DPS	50 × 40 mm
max. rozměr DPS	508 × 508 mm
tloušťka DPS	0,2 ÷ 6 mm
min. tisknutelná rozteč	0,3 mm

GEM MG1-R

- osazovací stroj kombinuje vysokou přesnost osazení jak pro chipy, tak pro IC komponenty. Toto jej řadí mezi nejuniverzálnější "Pick & Place" stroje. Proto je zařízení schopno osadit širokou paletu součástek.

teoret. rychlost	24000 souč./hod.
rychlost dle IPC 9850	17400 souč./hod.
počet osazovací hlav	8
automat. výměna trysek	ano
min. rozměr DPS	50 × 50 mm
max. rozměr DPS	560 × 440 mm
tloušťka DPS	0,4 ÷ 4 mm
rozsah součástek	01005+..., QFP, CSP, BGA, uBGA, konektory, vývodové LED
přesnost osazení	CHIP ±0,05 mm, QFP ±0,03 mm při 3sigma



Pracoviště je antistatické a splňuje požadavky dle normy ČSN EN 61 340-5-1!



Kontakt

ELTODO EG, a.s. Novodvorská 1010/14, 142 01 Praha 4, e-mail: eltodo@eltodo.cz, www.eltodo.cz

Prodej: Obchodní úsek tel.: 261 346 804-5 e-mail: eltodo@eltodo.cz

Výroba a tech. informace: Divize výroba tel.: 261 346 011 e-mail: vyroba@eltodo.cz



Výrobní linka pro osazování DPS technologií SMT

Conveyor NUTEK NTM210ICXL

- dopravník zajišťuje dopravu osazené DPS z osazovacího stroje do pájecí pece. Zároveň je využíván k optické kontrole.

max. rozměr DPS	440 × 550 mm
-----------------	--------------

Reflow pec SMT PRO 1.7 TC N2

- in line pájecí pec schopná dosáhnout teplot potřebných k bezolovnatému pájení. Délka pece je přibližně 3 metry (ohřev 1660 mm, chladicí zóna 1370 mm).

max. šířka DPS	460 mm
vrcholové teploty	až 350 °C

Unloader NUTEK 710UL

- po zaletování jsou DPS opět automaticky umísťovány do magazínu, ve kterém jsou transportovány dále ke kontrole na optické kontrole nebo pájení na vlně.

max. rozměr DPS	522 × 460 mm
počet DPS	50

AOI MIRTEC MV-3 U

- zařízení optické kontroly řady MV-3 nabízí moderní technologii digitální barevné kamery 4 Mpx. Zařízení je doplněno o přídavný kamerový systém, který obsahuje čtyři digitální barevné kamery 2 Mpx s bočním pohledem. Zařízení MIRTEC řada MV-3 je první generace na světě, která obsahuje pětikamerový stolní systém AOI. Tato pokročilá technologie poskytuje maximum kontrolního výkonu a rychlosti.

min. rozměr DPS	50 × 50 mm
max. rozměr DPS	660 × 510 mm
kontrola součástek	01005 a větší
typy kontrol	přítomnost, polarita, posunutí/rotace, zkratky/pájení, zvednuté piny, OCR
možnost boční kontroly	ano
max. výška součástek (nahore)	25 mm
max. výška součástek (dole)	50,8 mm

Pájecí vlna CD-DA 350

- pájecí vlna má dva předehřevy a používána je bezolovnatá pájka Sn99Ag0,3Cu0,7. Pro nastavení požadovaného průběhu teplot a jeho kontrolu používáme teplotní profiler.

max. rozměr DPS	350 × 450 mm
Transport	řetěz s titanovými prsty
☒ Lead-free pájení	



Pracoviště je antistatické a splňuje požadavky dle normy ČSN EN 61 340-5-1!



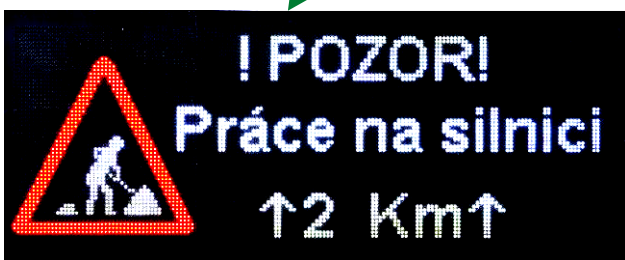
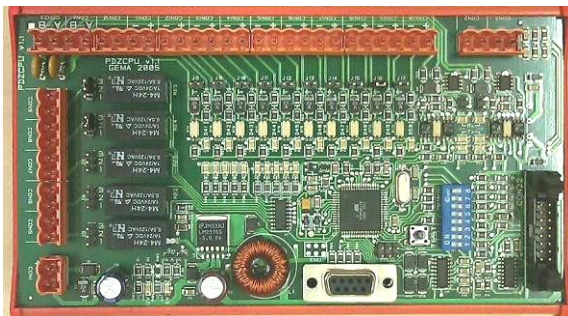
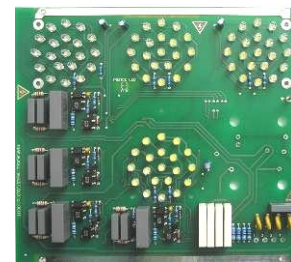
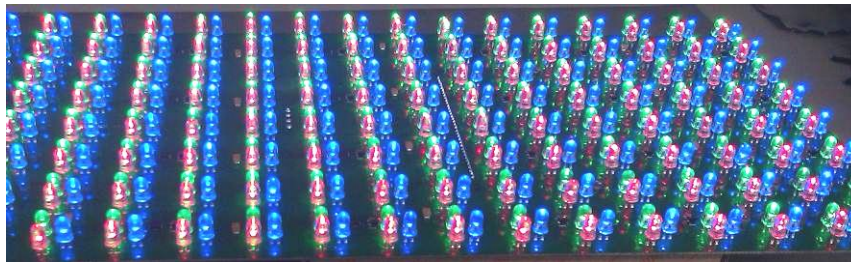
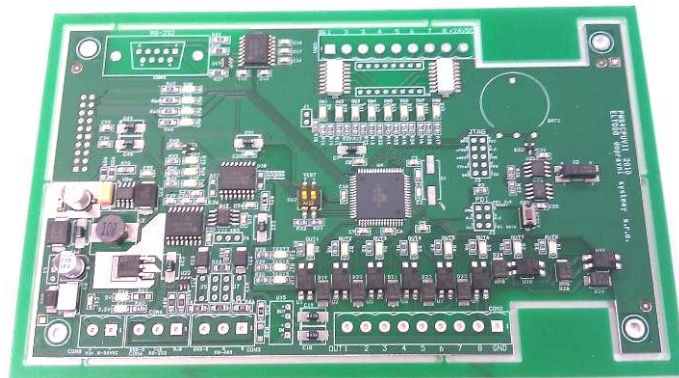
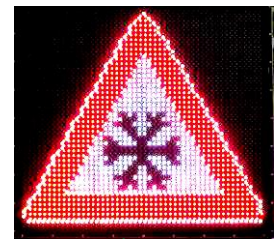
Kontakt

ELTODO EG, a.s. Novodvorská 1010/14, 142 01 Praha 4, e-mail: eltodo@eltodo.cz, www.eltodo.cz

Prodej: Obchodní úsek tel.: 261 346 804-5 e-mail: eltodo@eltodo.cz

Výroba a tech. informace: Divize výroba tel.: 261 346 011 e-mail: vyroba@eltodo.cz

PRODUKTY



Kontakt

ELTODO EG, a.s. Novodvorská 1010/14, 142 01 Praha 4, e-mail: eltodo@eltodo.cz, www.eltodo.cz

Prodej:

Obchodní úsek

tel.: 261 346 804-5

e-mail: eltodo@eltodo.cz

Výroba a tech. informace:

Divize výroba

tel.: 261 346 011

e-mail: vyroba@eltodo.cz