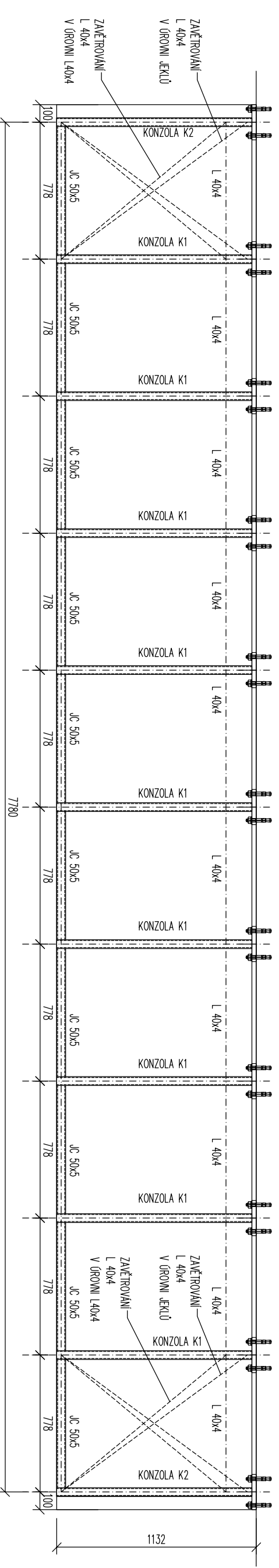
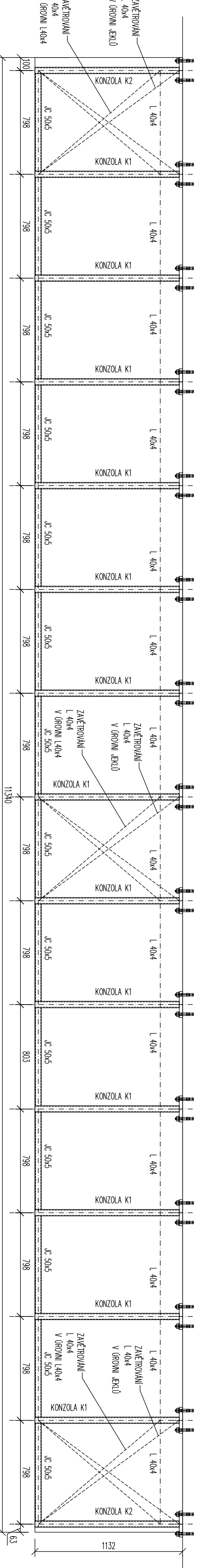


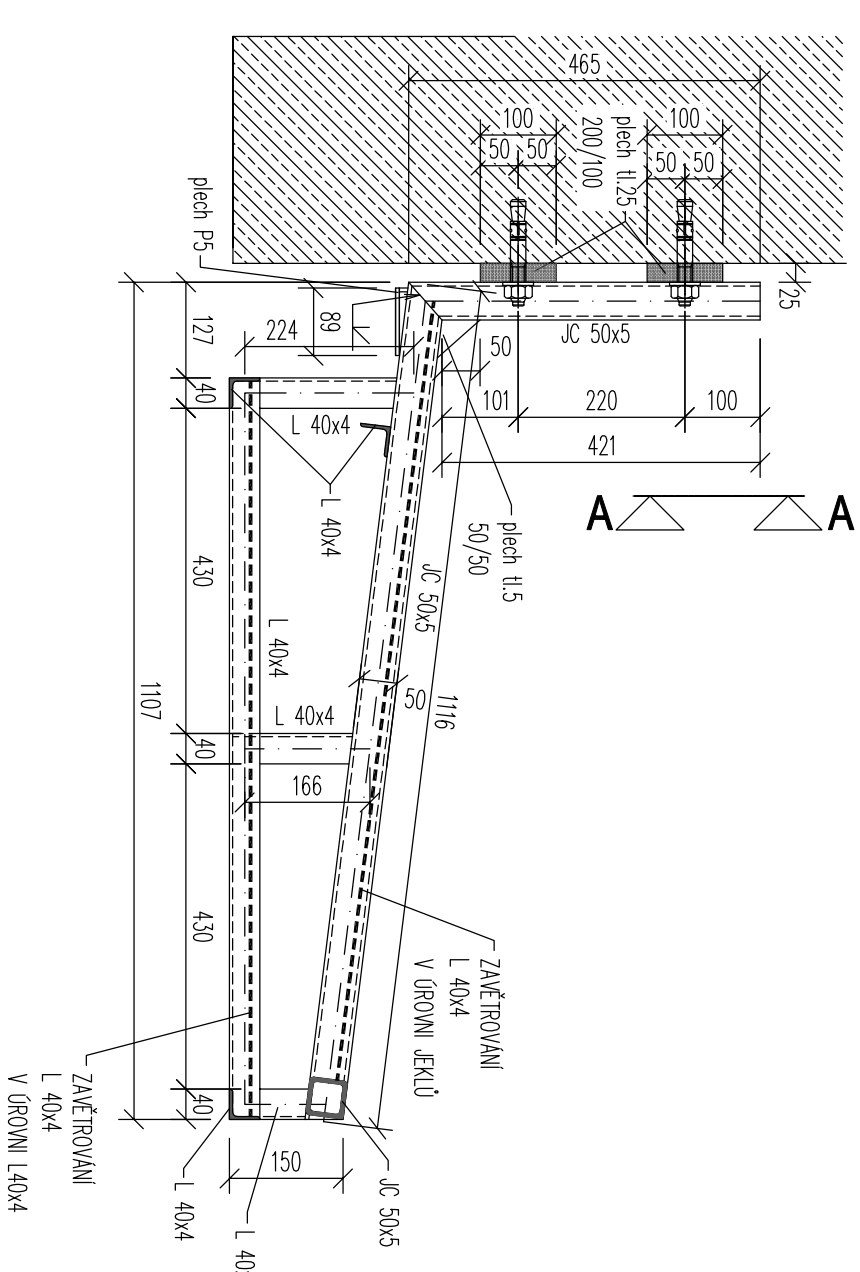
# PŮDORYS



# PŮDORYS



KONZOLA K1



# VÝKAZ MATERIÁLU - OCEĽ

pružez	počet	délka plocha	celk. délka	hmotnost	celk. hmotnost	třída oceli
	[ks.m <sup>2</sup> .m2]	[mm.kj]	[mm.km <sup>2</sup> ]	[kg/m <sup>2</sup> .kg/m <sup>2</sup> ]	[kg]	
KONZOLA K1						
JC 50x5	22	1590	34980	6.85	239.6	S 235
PLECH P5	22	-	0.0025	39.25	2.2	S 235
L 40x4	22	1500	33000	2.42	79.9	S 235
KONZOLA K2						
JC 50x5	4	2060	8240	6.85	56.4	S 235
PLECH P5	4	-	0.0025	39.25	0.4	S 235
L 40x4	4	1000	4000	2.42	9.7	S 235
PŘÍČNÉ PROFILY						
JC 50x5	1	18960	18960	6.85	129.9	S 235
L 40x4	1	56880	56880	2.42	137.6	S 235
PLECH P5			2.09	39.25	82.0	S 235
ZAVĚTROVÁNÍ						
L 40x4	1	25600	2.42	62.0	S 235	
HMOTNOST						
15% SVARŮ A PROŘEZ					799.7	
CELKOVÁ HMOTNOST [kg]					919.6	

VARIANTA 1	52	0.02	78.50	81.6	S 235
VARIANTA 2	52	-	157.00	163.3	S 235
HMOTNOST				244.9	
15% SVARŮ A PROŘEZ				36.7	
CELKOVÁ HMOTNOST [kg]				281.7	

## OCEĽ

**ŠROUBY**  
**SVARŮ**

**5,6, 8,8**  
**a=4** – pokud není uvedeno jinak  
**tupé na plnou únosnost**

## KOTVENÍ

±0,000 1.NP. = 268,80 Bp.v.

stupeň DSP – jednostupňový

dokumentace D. 1. 2 Stavební–konstrukční řešení

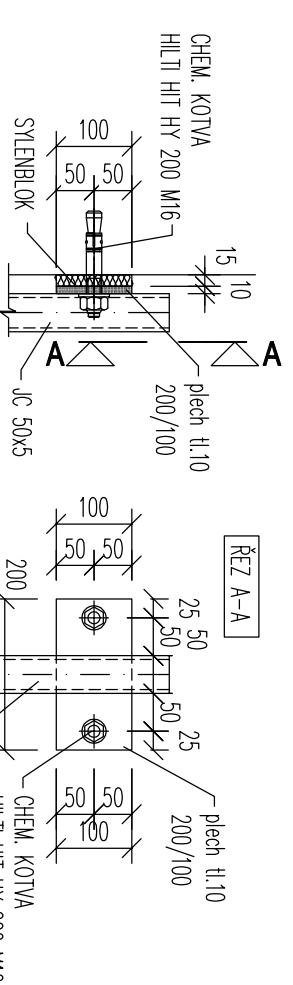
příloha D. 1. 2. 2

název přílohy TVAR MARKÝZY

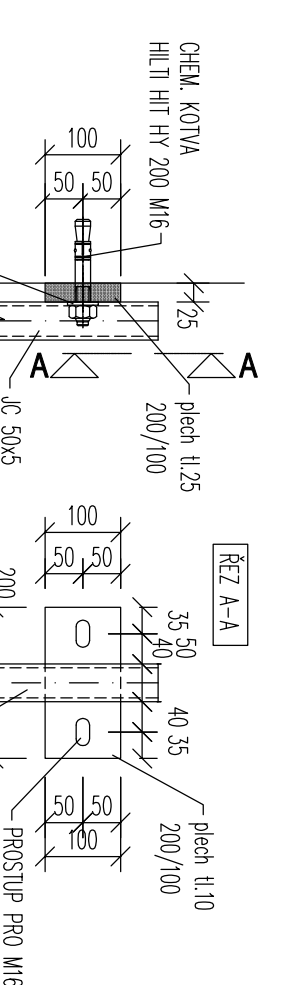
formát	datum	č. paré
4x44	07/2015	

ČÍSLO ZAKÁZKY: 1704060/DPS/N+

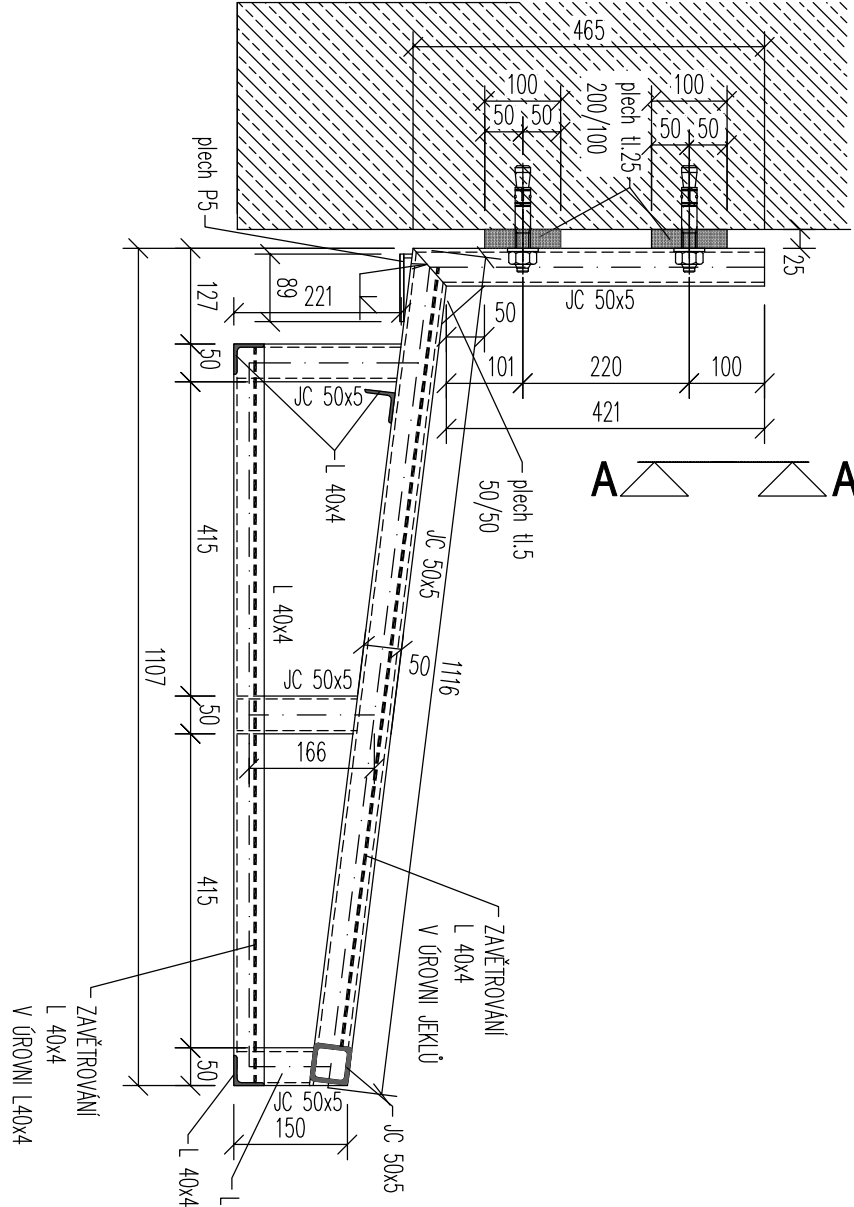
## KOTVENÍ KONZOLY KE KONSTRUKCI – VARIANTA 1



## KOTVENÍ KONZOLY KE KONSTRUKCI – VARIANTA 2



## KONZOLA K2



akce Novostavba RD v Davli na parcele č. 411/8, k.ú. Davle

investor Ing. Josef Slovák

místo stavby Davle, Sadová ulice, p. č. 411/8

SMLarchitekti  
MgA. Petr Souček  
MgA. Anežka Martínková  
MgA. Zdeněk Lachout  
www.SMLarchitekti.cz

zodpovědný projektant části

**STA-CON s.r.o.**

Neklonova 120/18, 128 00 Praha 28-Vyšehrad  
tel.:224 915 474  
www.sta-con.cz, sta-con@sta-con.cz  
stáček projektční práce č.o.: 26 69 17 28, DIČ: CZ26 69 17 28

vypracoval Ing. Pavel Roubal  
kontroloval Ing. Jiří Mikšík  
Ing. Vilém Silbrník