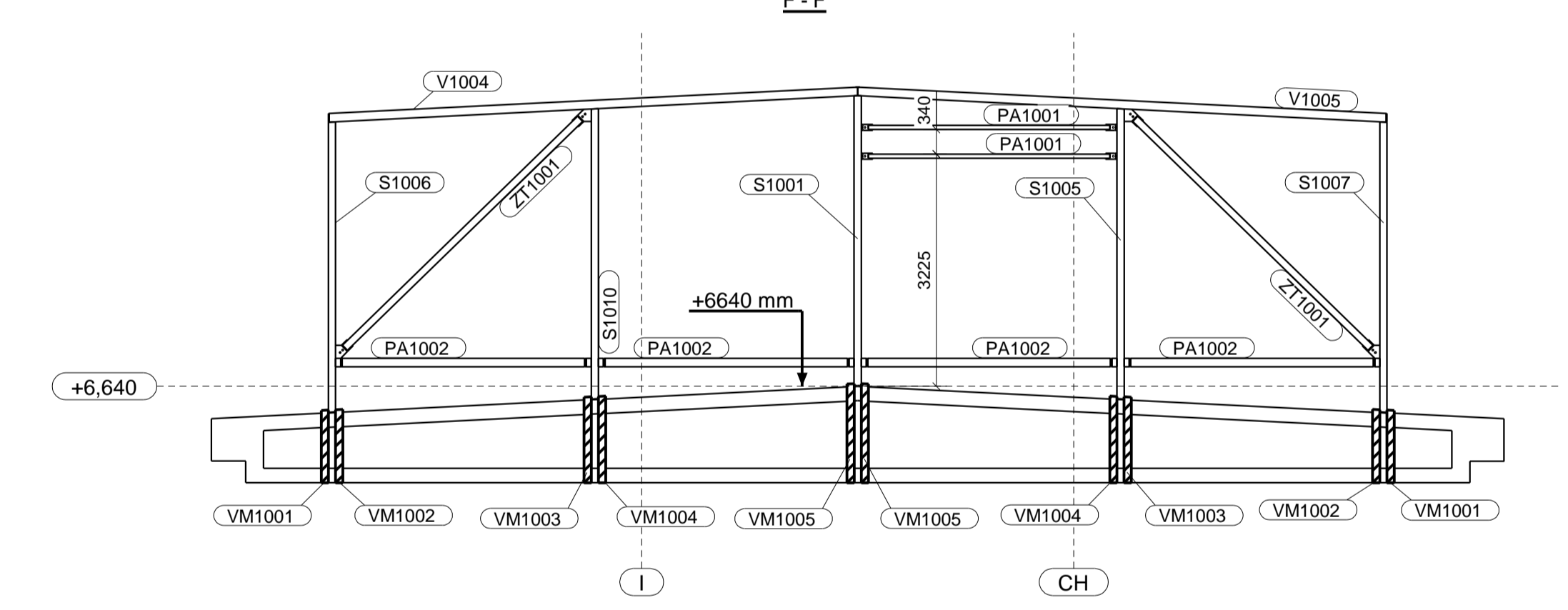
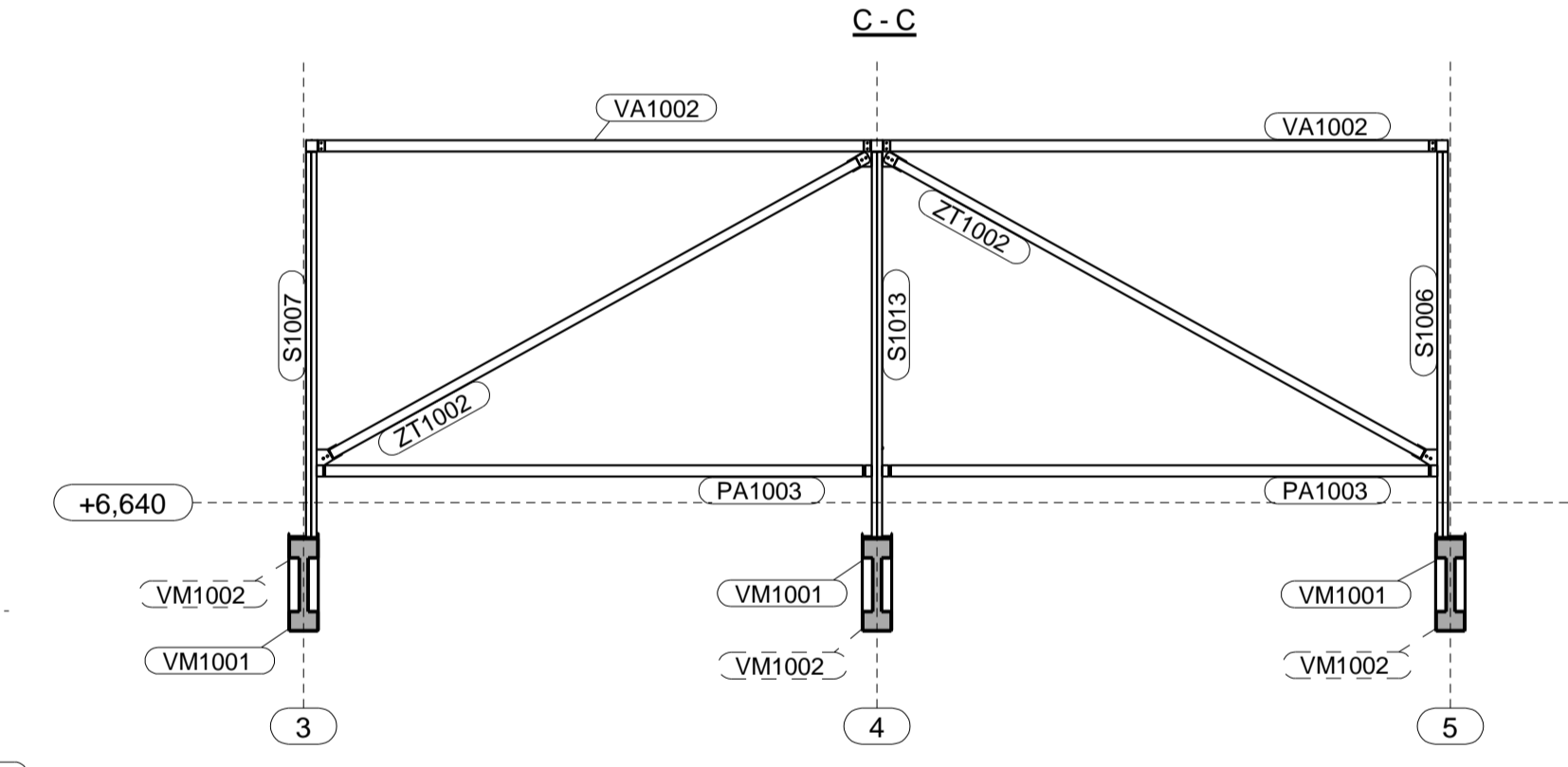
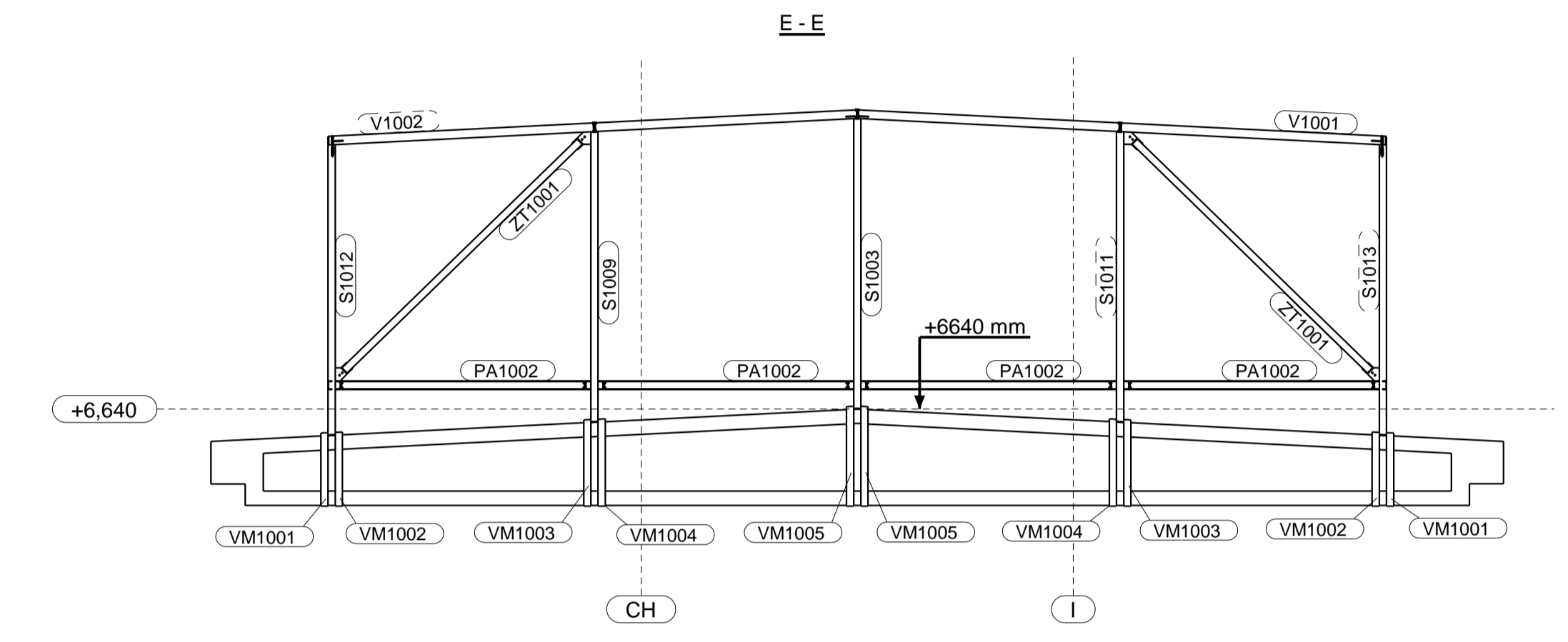
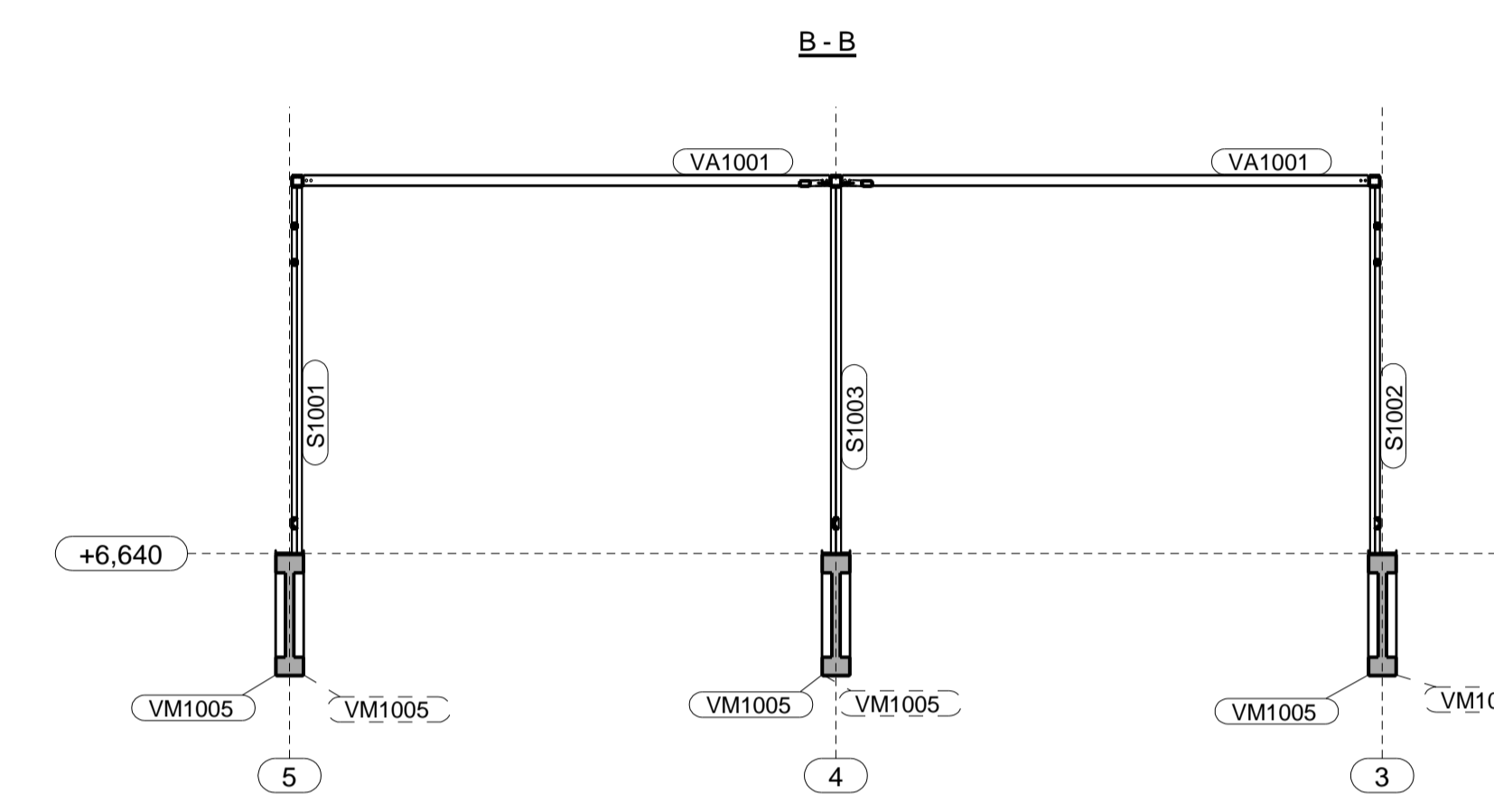
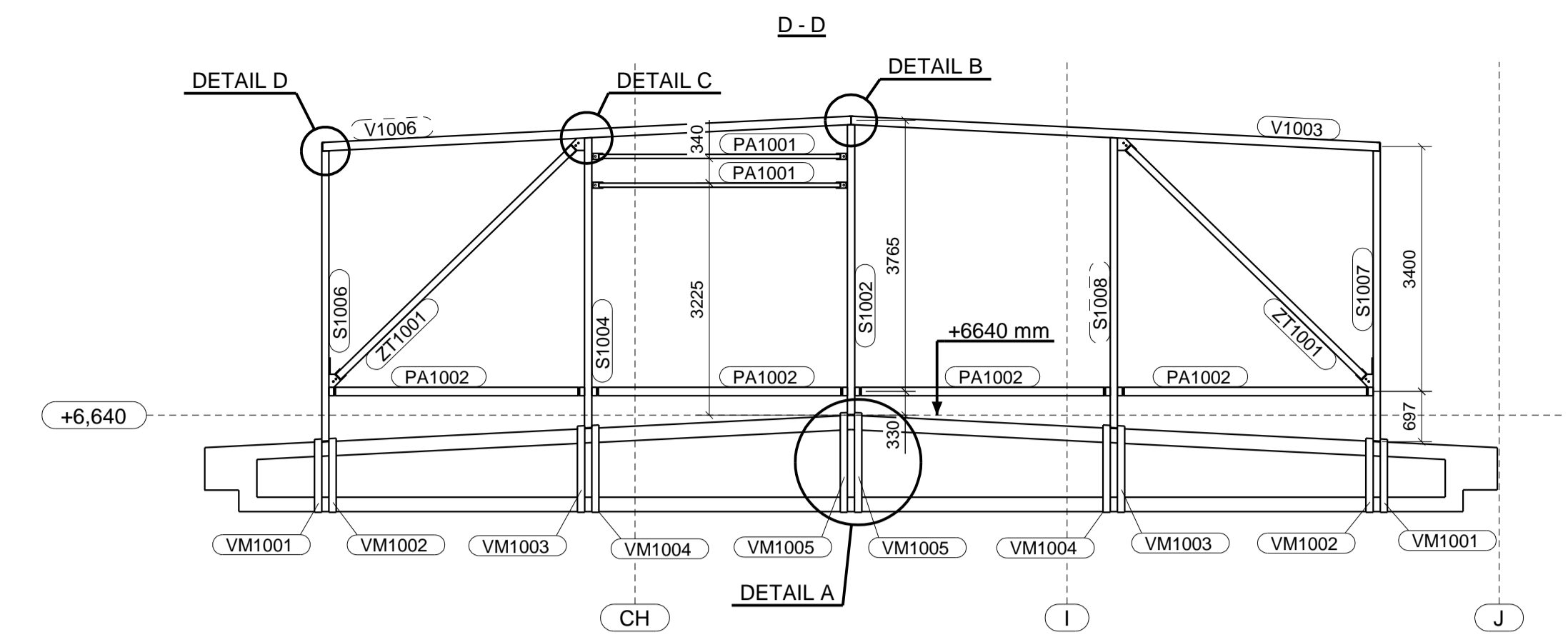
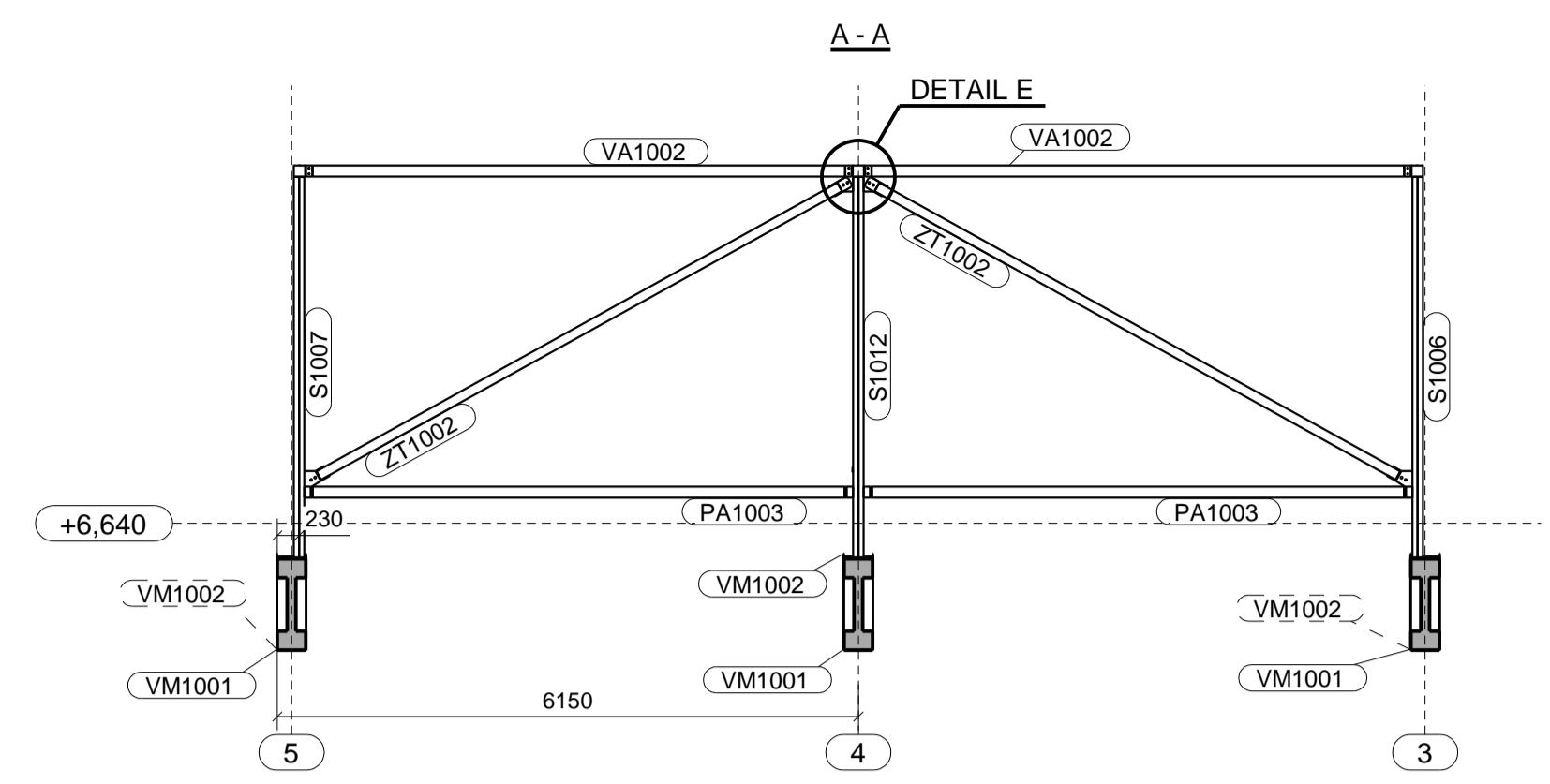
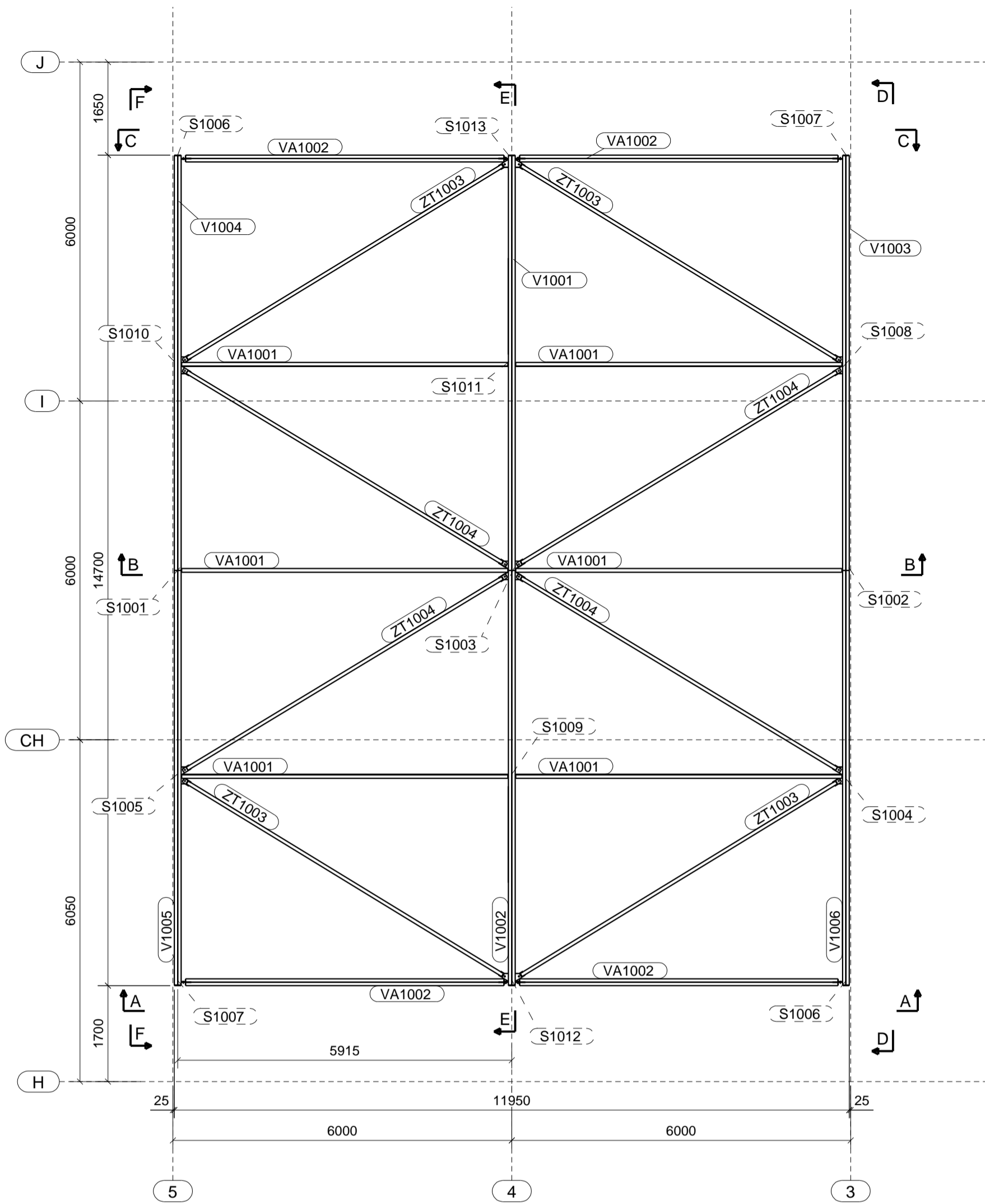
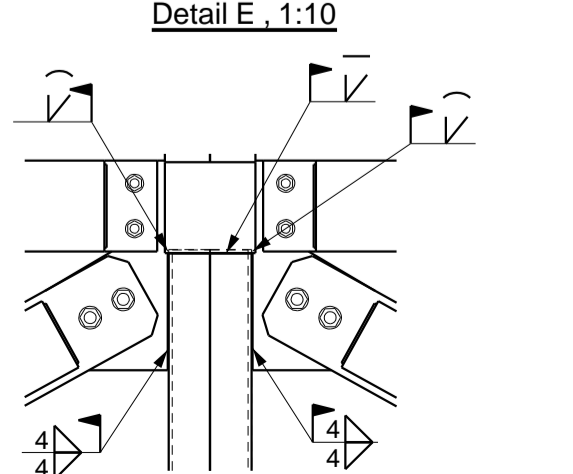
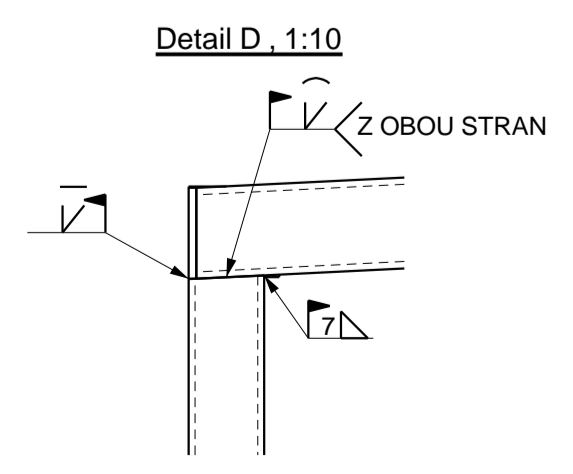
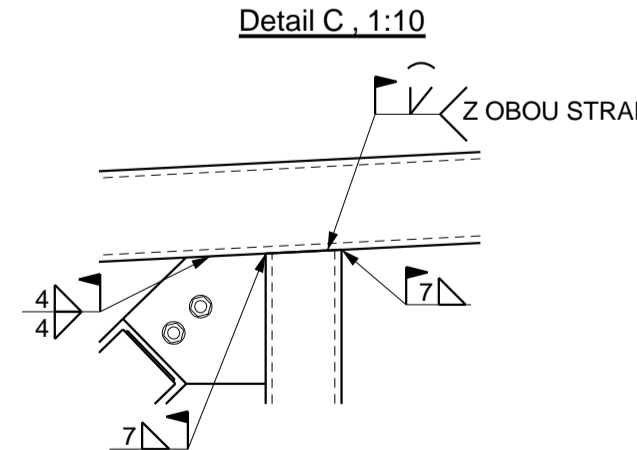
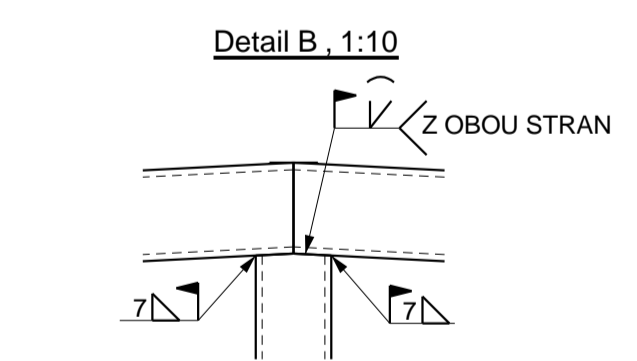
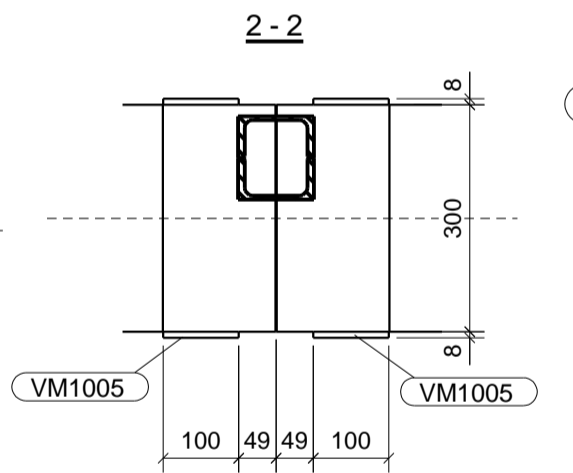
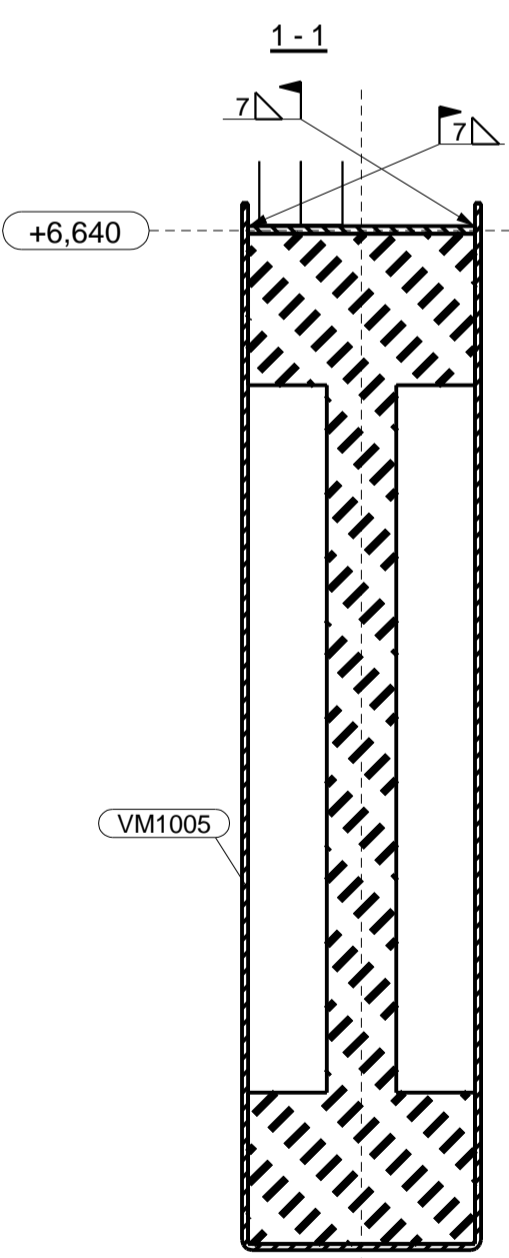
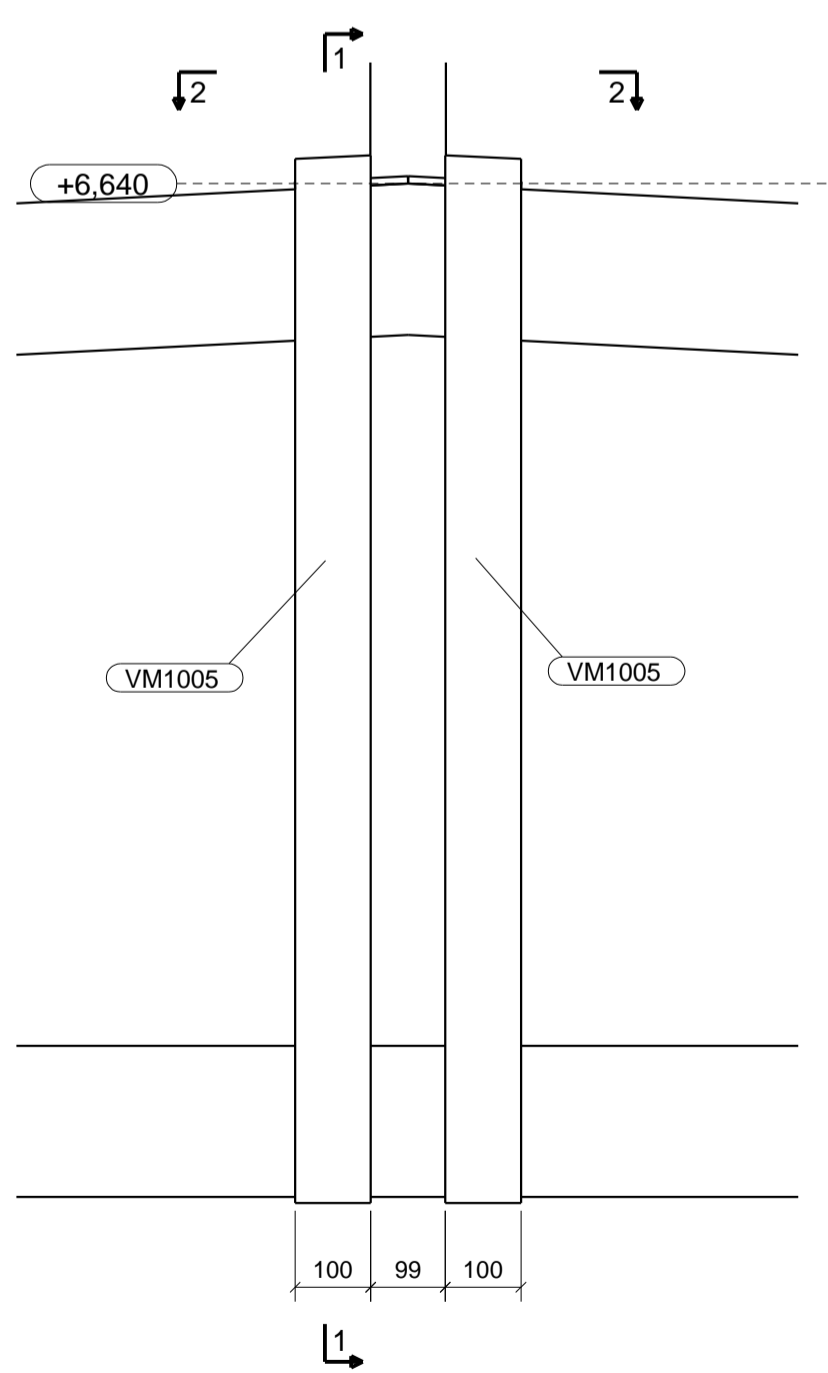


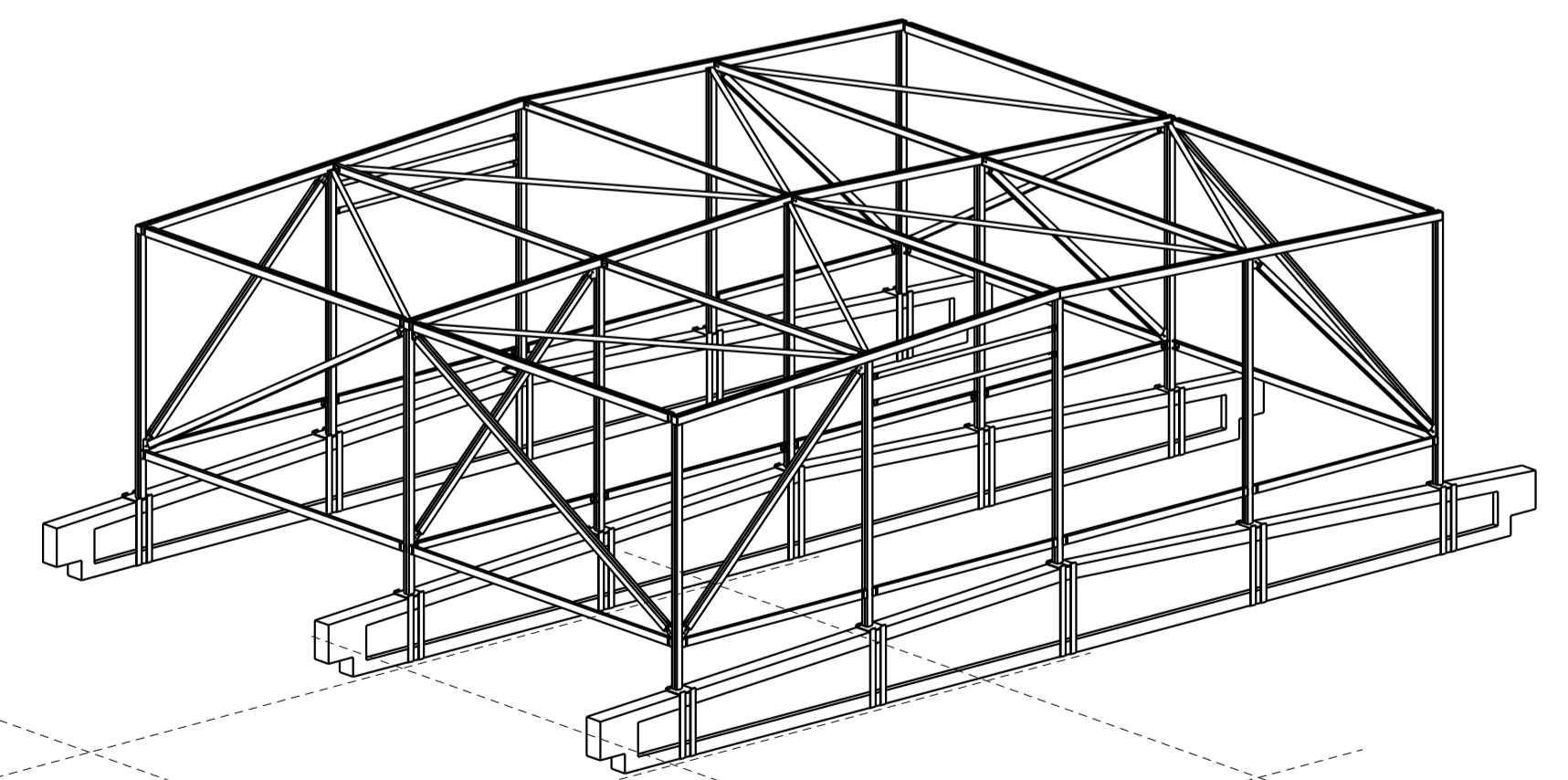
PŮDORYS



Detail A, 1:10
TYPICKÝ DETAIL KOTVENÍ



AXONOMETRIE



<p>Informace o tomto dokumentu mohou být poskytnuty a jsou v souladu s tímto projektem. Informace na tomto dokumentu mohou být v závislosti na způsobu provedení, doplňkové nebo odlišné. V případě, že bude nutné provést jakékoli změny v tomto dokumentu, je třeba dohodnout s firmou STATIKA K+K s.r.o. Za žádných okolností není tento dokument považován za závazný pro třetí strany.</p> <p>The content of this document represents the full property of STATIKA K+K s.r.o. The document may neither be reproduced nor communicated to third parties in any way, nor used for own purposes, particularly for the execution of what is herein represented, without the written authorization of STATIKA K+K s.r.o.</p>	
<p>Výrobní skupina ocelové konstrukce dle ČSN EN 1090-2 Execution class acc. to ČSN EN 1090-2</p>	
<p>EXC2</p>	<p>Materiál řady / Quality of material : S235</p>
<p>Výsledná povrchová úprava ořezů / Final surface finishing : viz. Technická zpráva / see Technical report</p>	
<p>Připoje / Connections:</p> <ul style="list-style-type: none"> - Všechny šrouby pozinkované / All bolting material shall be hot deep galvanized - Všechny šrouby jsou dle EN nebo ISO norem / All fasteners are strictly EN or ISO standards - Každá šroubová sestava musí mít 2 podložky (pod maticí a pod hlavou šroubu) / Every bolt assembly must have 2 washers (under bolt head and under bolt nut) - Šrouby 10.9 budou přetěženy na 0,5 Fp.c dle kap. 8.5 EN 1090-2 / Bolts 10.9 are preloaded to 0,5 Fp.c acc. to ch. 8.5 EN 1090-2 - Šrouby 8.8 budou utahány dle kap. 8.3 EN 1090-2 / Tightening of bolts 8.8 acc. to ch. 8.3 EN 1090-2 	
<p>Statika K+K s.r.o. Karlův Čapka 237/4 790 01 Jeseník e-mail: info@statika-kk.cz www.statika-kk.cz</p>	<p>Projektant: Ing. Kouřil Tomáš tel.: +420 777 183 849 email: t.kouřil@statika-kk.cz</p> <p>Dodávatel: Supplier:</p>
<p>Akce / Order: LOGISTICKÉ CENTRUM VAPOL CZ</p>	<p>Číslo zakázky / Order No.: 17-0306</p>
<p>Investor / Client:</p>	<p>Číslo výkresu / Drawing No.: G [11]</p>
<p>Slavební část / Structure: SO 01 NÁSTAVBA SKLADU</p>	<p>Stupeň / Stage: MD</p>
<p>Název výkresu / Title: PŮDORYS, POHLEDY, ŘEZY, DETAIL KOTVENÍ</p>	<p>Formát / Size: 841x594</p>
<p>Vypracoval/Drawn by: 06.06.2017 Zbožíněk</p>	<p>Měřítko / Scale: 1:10 1:75 1:100</p>
<p>Kontroloval/Checked by: 06.06.2017 Ing. Kouřil</p>	
<p>Revidoval/Revised by:</p>	