

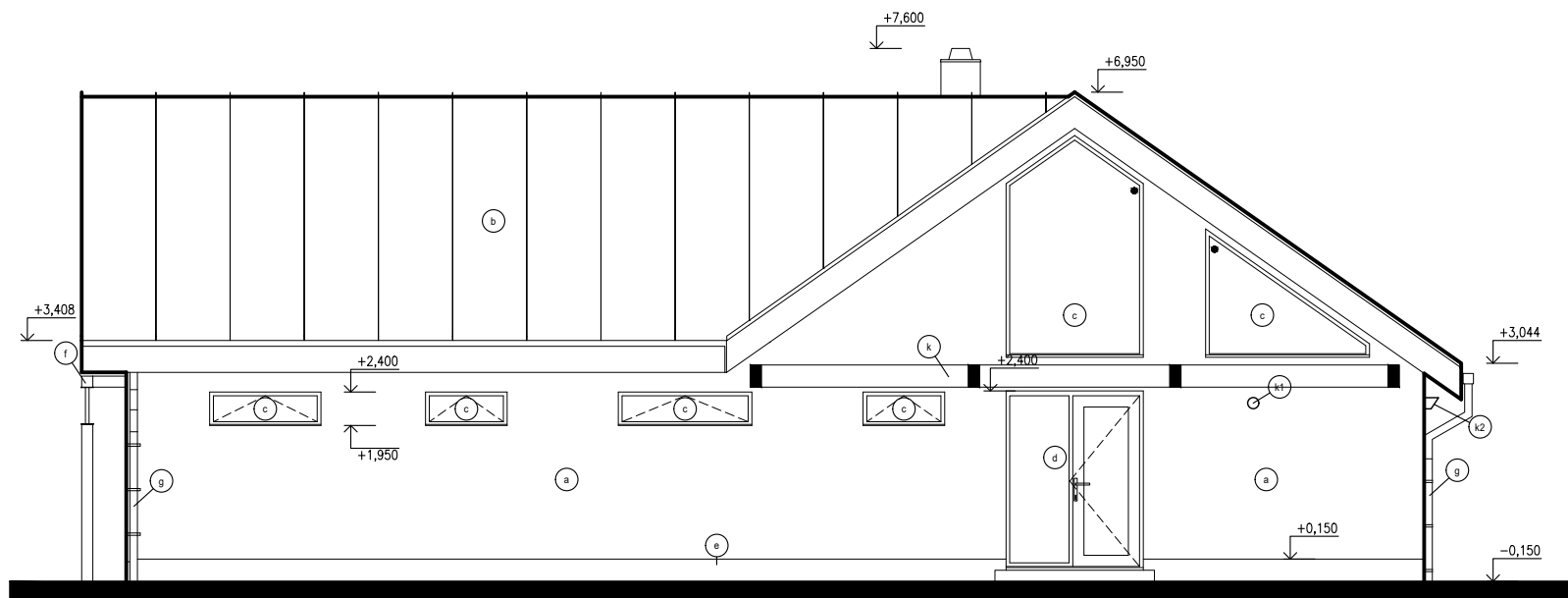
OZN.	TVAR	ROZMĚRY	POPIS	POČET
01		2210 / 2400	OKNO - FIX, ZASKLENÍ TROJSKLEM, PŘEDSAZENÁ MONTÁŽ, $U_w < 0,8$ W/m ² K. ČLENĚNÍ A OTVÍRAVOST DLE POHLEDŮ - POHLED Z EXT.	1
D1		1850 / 2400	ZDVIŽNÉ POSUVNÉ DVEŘE - HS PORTÁL, ZASKLENÍ TROJSKLEM, PŘEDSAZENÁ MONTÁŽ, $U_w < 0,8$ W/m ² K.	1
D2		1850 / 2400	ČLENĚNÍ A OTVÍRAVOST DLE POHLEDŮ - POHLED Z EXT.	1
02		1970 / 2400	OKNO S FIXNÍ A OTVÍRAVOU ČÁSTÍ, ZASKLENÍ TROJSKLEM, PŘEDSAZENÁ MONTÁŽ, $U_w < 0,8$ W/m ² K.	1
03		1650 / 2400	ČLENĚNÍ A OTVÍRAVOST DLE POHLEDŮ - POHLED Z EXT.	2
04		600 / 2000	OKNO - FIX, ZASKLENÍ TROJSKLEM, PŘEDSAZENÁ MONTÁŽ, $U_w < 0,8$ W/m ² K. ČLENĚNÍ A OTVÍRAVOST DLE POHLEDŮ - POHLED Z EXT.	1

OKNA A DVEŘE JSOU NAVRŽENY PRO NÍZKOENERGETICKÝ DŮM.
OKNA BUDOU UCHYCENA OCELOVÝMI PÁSKY KE ZDIVU. JE NAVRŽENA PŘEDSAZENÁ MONTÁŽ OKEN A DVEŘÍ K OBVODOVÉMU ZDIVU. PŘIPOJOVACÍ SPÁRA JE UTĚSNĚNA PAROTĚSNOU PÁSKOU Z INTERIÉRU. Z EXTERIÉRU BUDE DOTĚSNĚNA SPÁRA PAROPROPUSTNOU VODOTĚSNOU PÁSKOU.

OZN.	TVAR	ROZMĚRY	POPIS	POČET
05		1500 / 450	OKNO, ZASKLENÍ TROJSKLEM, PŘEDSAZENÁ MONTÁŽ, $U_w < 0,8$ W/m ² K. ČLENĚNÍ A OTVÍRAVOST DLE POHLEDŮ - POHLED Z EXT.	1
06		1100 / 450		2
07		1800 / 450		1
08		1800 / 1000	OKNO, ZASKLENÍ TROJSKLEM, PŘEDSAZENÁ MONTÁŽ, $U_w < 0,8$ W/m ² K. ČLENĚNÍ A OTVÍRAVOST DLE POHLEDŮ - POHLED Z EXT.	1
D3		1850 / 2400	VSTUPNÍ DVEŘE S FIXNÍ ČÁSTÍ, ZASKLENÍ TROJSKLEM, PŘEDSAZENÁ MONTÁŽ, $U_w < 0,8$ W/m ² K. ČLENĚNÍ A OTVÍRAVOST DLE POHLEDŮ - POHLED Z EXT.	1
09		1850 / 3012	OKNO - FIX, ZASKLENÍ TROJSKLEM, PŘEDSAZENÁ MONTÁŽ, $U_w < 0,8$ W/m ² K. ČLENĚNÍ A OTVÍRAVOST DLE POHLEDŮ - POHLED Z EXT.	2
010		2210 / 1730		1
011		2210 / 1730		1

OKNA A DVEŘE JSOU NAVRŽENY PRO NÍZKOENERGETICKÝ DŮM.
OKNA BUDOU UCHYCENA OCELOVÝMI PÁSKY KE ZDIVU. JE NAVRŽENA PŘEDSAZENÁ MONTÁŽ OKEN A DVEŘÍ K OBVODOVÉMU ZDIVU. PŘIPOJOVACÍ SPÁRA JE UTĚSNĚNA PAROTĚSNOU PÁSKOU Z INTERIÉRU. Z EXTERIÉRU BUDE DOTĚSNĚNA SPÁRA PAROPROPUSTNOU VODOTĚSNOU PÁSKOU.

POHLED VÝCHODNÍ



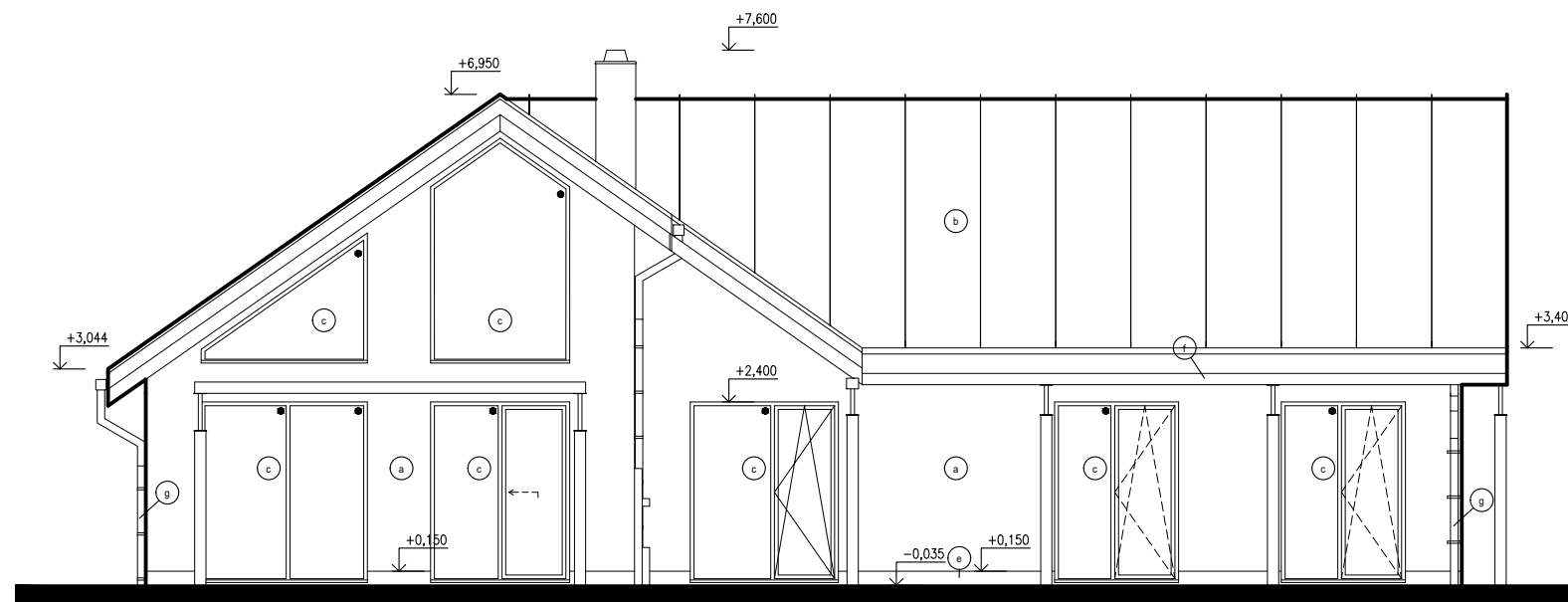
LEGENDA:

- a. VNĚJŠÍ FASÁDNÍ PROBARVENÁ SILIKONOVÁ OMÍTKA, ZRNITOST 1,5
- b. STŘEŠNÍ KRYTINA Z FALCOVANÉHO PLECHU (ODSTÍN ANTRCITOVÁ)
- c. VÝPLNĚ OKENNÍCH OTVORŮ, OKENNÍ RÁM DŘEVĚNÝ S TEPELNĚ-IZOLAČNÍM TROJSKLEM,
- d. HLAVNÍ VCHODOVÉ DVEŘE S PRŮSVITNOU VÝPLNÍ, DVEŘNÍ RÁM DŘEVĚNÝ S TEPELNĚ-IZOLAČNÍM TROJSKLEM
- e. SOKL - BAREVNĚ ODLIŠENÝ OD FASÁDY, MATERIÁL A BARVA DLE UPŘESNĚNÍ STAVEBNÍKA
- f. STÍNĚNÍ - DŘEVĚNÁ KONSTRUKCE (NAD TERASOU, SOUČÁST STŘEŠNÍ KONSTRUKCE)
- g. KLEMPÍŘSKÉ PRVKY (SVODY, ŽLABY A PARAPETY) PROVEDENY FEZN PLECHU (ALT. TIZN) V BARVĚ ANTRCITOVÁ ŠED
- h. FASÁDA GARÁŽE, DŘEVĚNÝ OBKLAD
- i. GARÁŽOVÁ SEKČNÍ VRATA, BARVA ANTRCITOVÁ ŠED
- k. 1 - SÁNÍ VZDUCHU Z ŘÍZENÉHO VĚTRÁNÍ
2 - ODFUK ODPADNÍHO VZDUCHU Z ŘÍZENÉHO VĚTRÁNÍ

POZNÁMKA:

- VŠECHNY POHLEDOVÉ KONSTRUKCE, MATERIÁLY, TECHNOLOGIE A BAREVNÉ ODSŤINY BUDOU FINÁLNĚ DLE VÝBĚRU STAVEBNÍKA

POHLED ZÁPADNÍ



±0,000 = 449,850 m.n.m.B.p.v.

PROJEKTANT: ING. ONDŘEJ FERENČÍK	PROJEKTANT: ING. ROBIN FILÁK	ODP. PROJEKTANT: ING. ROBIN FILÁK	ING. ROBIN FILÁK DOLÍNEK 263, ODOLENÁ VODA 250 70 Č. AUTORIZACE: 1302251, IP00	Č.KOPIE:
MÍSTO: STAVEBNÍK: OBJEKT:	VYŠNÍ LHOTY, K.Ú.VYŠNÍ LHOTY, PARCELA Č. 1476/1 MANŽELÉ FERENČÍKOVÍ, VYŠNÍ LHOTY 250, 739 51, GSM: 724 509 678 SO 01 RODINNÝ DŮM	DOKUMENTACE STAVEBNÍHO OBJEKTU D.1.1 ARCHITEKTONICKO-STAVEBNÍ ŘEŠENÍ	FORMÁT: DATUM: STUPEŇ DOK.: ARCH. ČÍSLO:	
OBSAH:	POHLEDY - VÝCHODNÍ A ZÁPADNÍ	MĚŘÍTKO: 1:100	Č.VÝKRESU: 09	

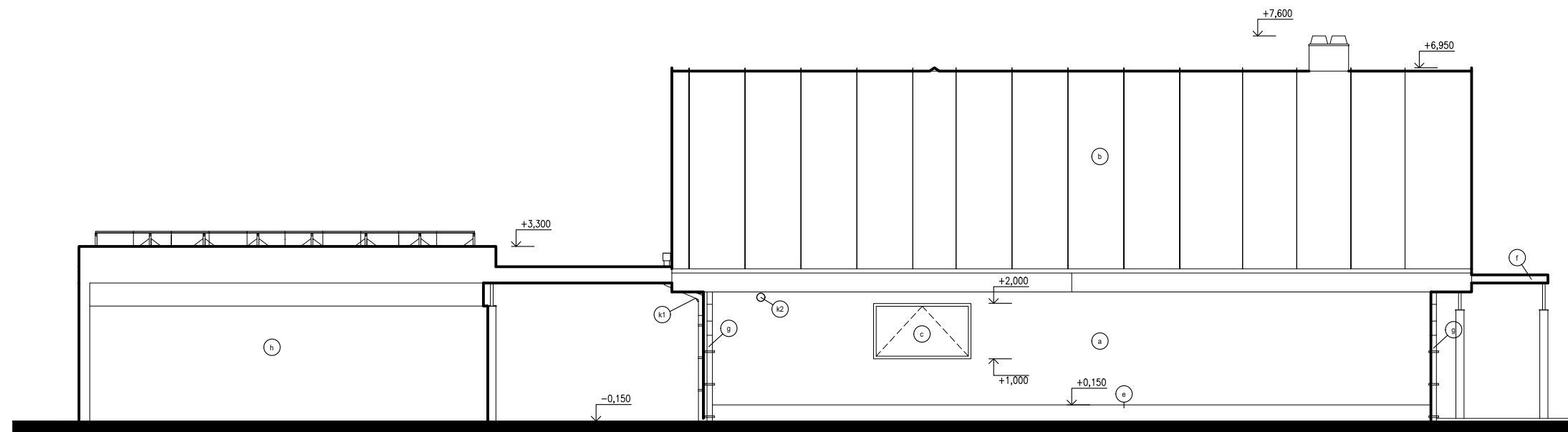
LEGENDA:

- a. VNĚJŠÍ FASÁDNÍ PROBARVENÁ SILIKONOVÁ OMÍTKA, ZRNITOST 1,5
- b. STŘEŠNÍ KRYTINA Z FALCOVANÉHO PLECHU (ODSTÍN ANTRACITOVÁ)
- c. VÝPLNĚ OKENNÍCH OTVORŮ, OKENNÍ RÁM DŘEVĚNÝ S TEPELNĚ-IZOLAČNÍM TROJSKLEM,
- d. HLAVNÍ VCHODOVÉ DVEŘE S PRŮSVITNOU VÝPLNÍ, DVEŘNÍ RÁM DŘEVĚNÝ S TEPELNĚ-IZOLAČNÍM TROJSKLEM
- e. SOKL - BAREVNĚ ODLIŠENÝ OD FASÁDY, MATERIÁL A BARVA DLE UPŘESNĚNÍ STAVEBNÍKA
- f. STÍNĚNÍ - DŘEVĚNÁ KONSTRUKCE (NAD TERASOU, SOUČÁST STŘEŠNÍ KONSTRUKCE)
- g. KLEMPÍŘSKÉ PRVKY (SVODY, ŽLABY A PARAPETY) PROVEDENY FEZN PLECHU (ALT. TIZN) V BARVĚ ANTRACITOVÁ ŠEĎ
- h. FASÁDA GARÁŽE, DŘEVĚNÝ OBKLAD
- i. GARÁŽOVÁ SEKČNÍ VRATA, BARVA ANTRACITOVÁ ŠEĎ
- k. 1 - SÁNÍ VZDUCHU Z ŘÍZENÉHO VĚTRÁNÍ
2 - ODFUK ODPADNÍHO VZDUCHU Z ŘÍZENÉHO VĚTRÁNÍ

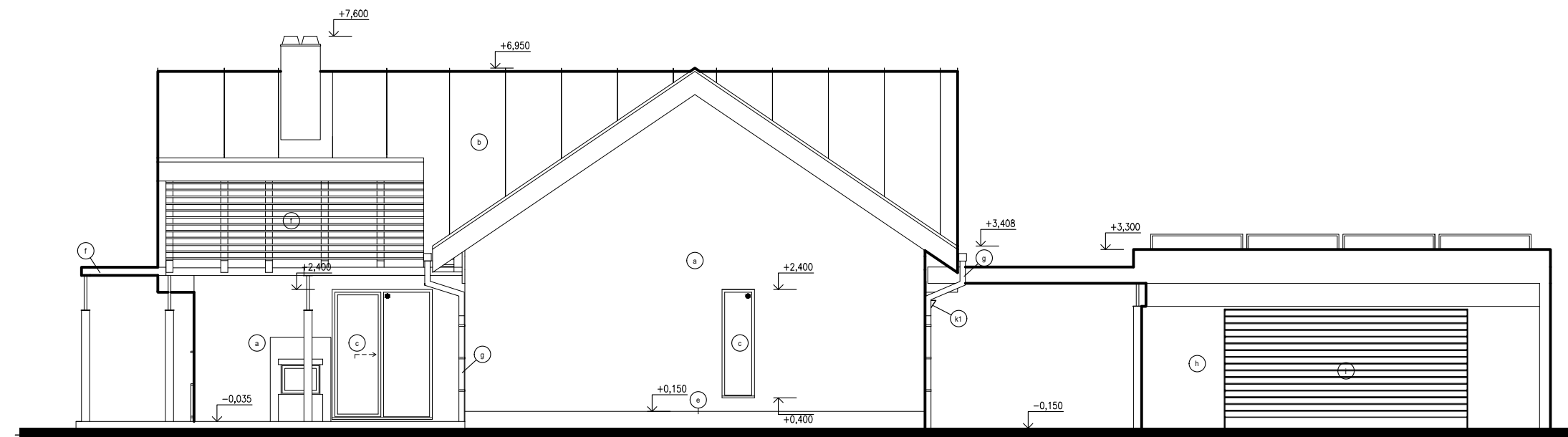
POZNÁMKA:

- VŠECHNY POHLEDOVÉ KONSTRUKCE, MATERIÁLY, TECHNOLOGIE A BAREVNÉ ODSŤINY BUDOU FINÁLNĚ DLE VÝBĚRU STAVEBNÍKA

POHLED SEVERNÍ



POHLED JIŽNÍ



±0,000 = 449,850 m.n.m.B.p.v.

PROJEKTANT: ING. ONDŘEJ FERENČÍK	PROJEKTANT: ING. ROBIN FILÁK	ODP. PROJEKTANT: ING. ROBIN FILÁK	ING. ROBIN FILÁK DOLÍNEK 263, ODOLENÁ VODA 250 70 Č. AUTORIZACE: 1302251, IP00	
MÍSTO: STAVEBNÍK: OBJEKT:	VYŠNÍ LHOTY, K.Ú.VYŠNÍ LHOTY, PARCELA Č. 1476/4 MANŽELÉ FERENČÍKOVÍ, VYŠNÍ LHOTY 250, 739 51, GSM: 724 509 678 SO 01 RODINNÝ DŮM		FORMÁT: DATUM: STUPEŇ DOK.:	A3 (2x44) ZÁŘÍ 2017 DSP
OBSAH:	POHLEDY - SEVERNÍ A JIŽNÍ		ARCH. ČÍSLO: MĚŘÍTKO:	09/2017 1:100
			Č.VÝKRESU:	08