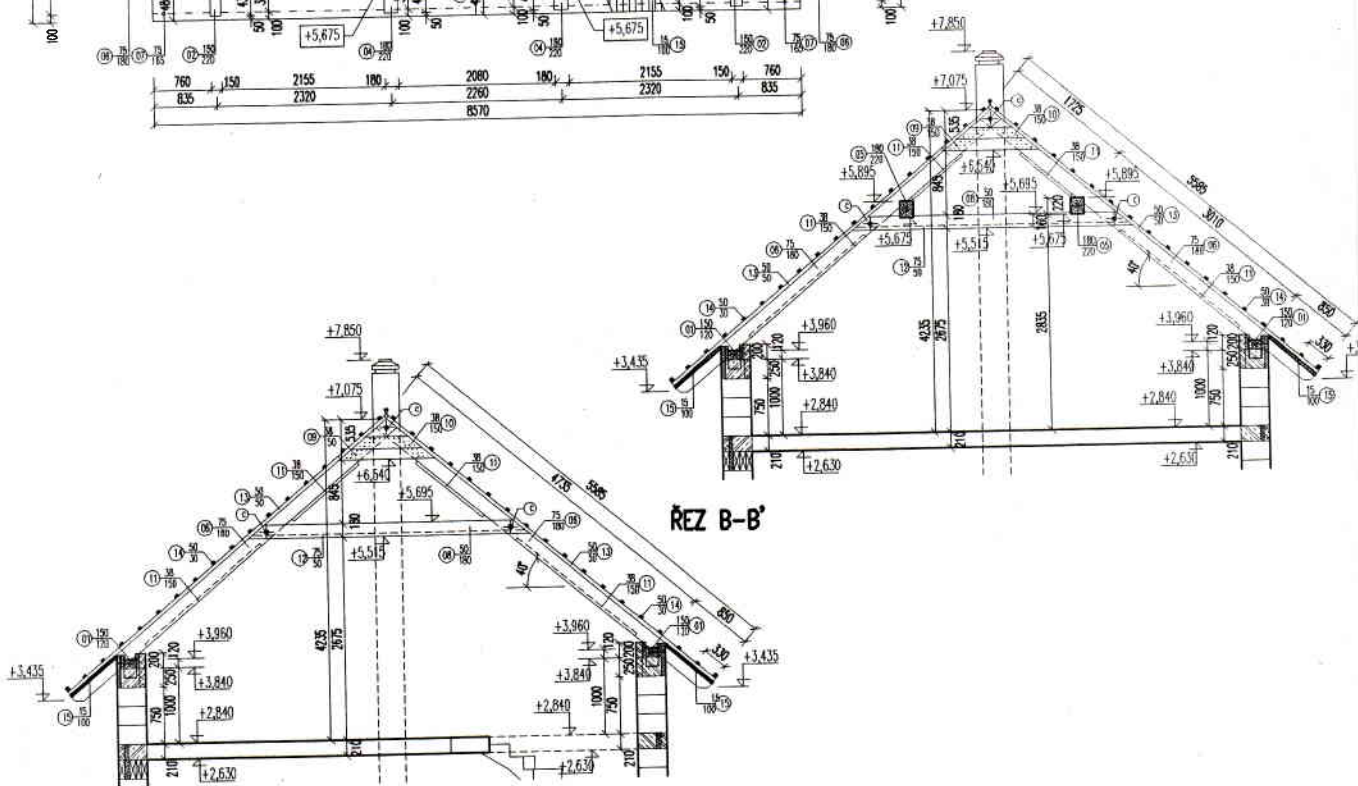
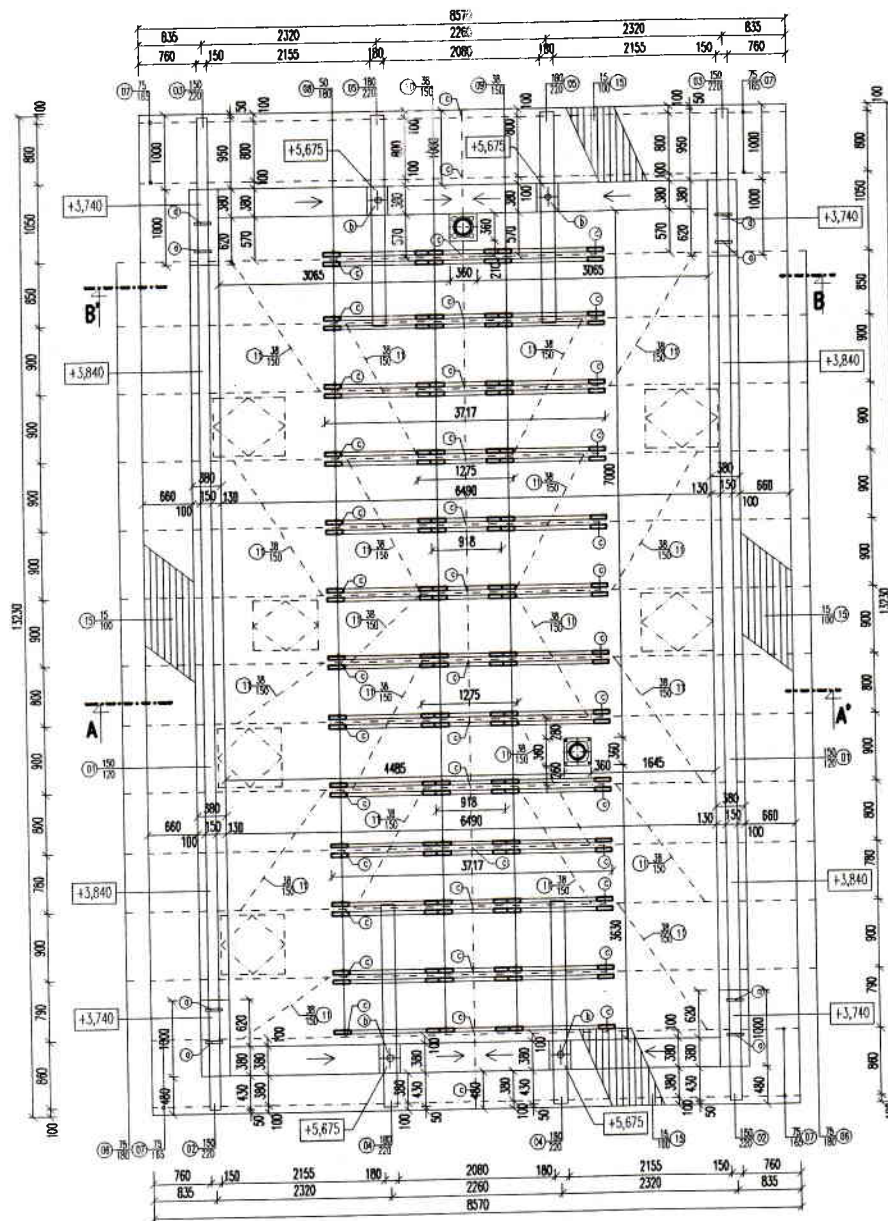


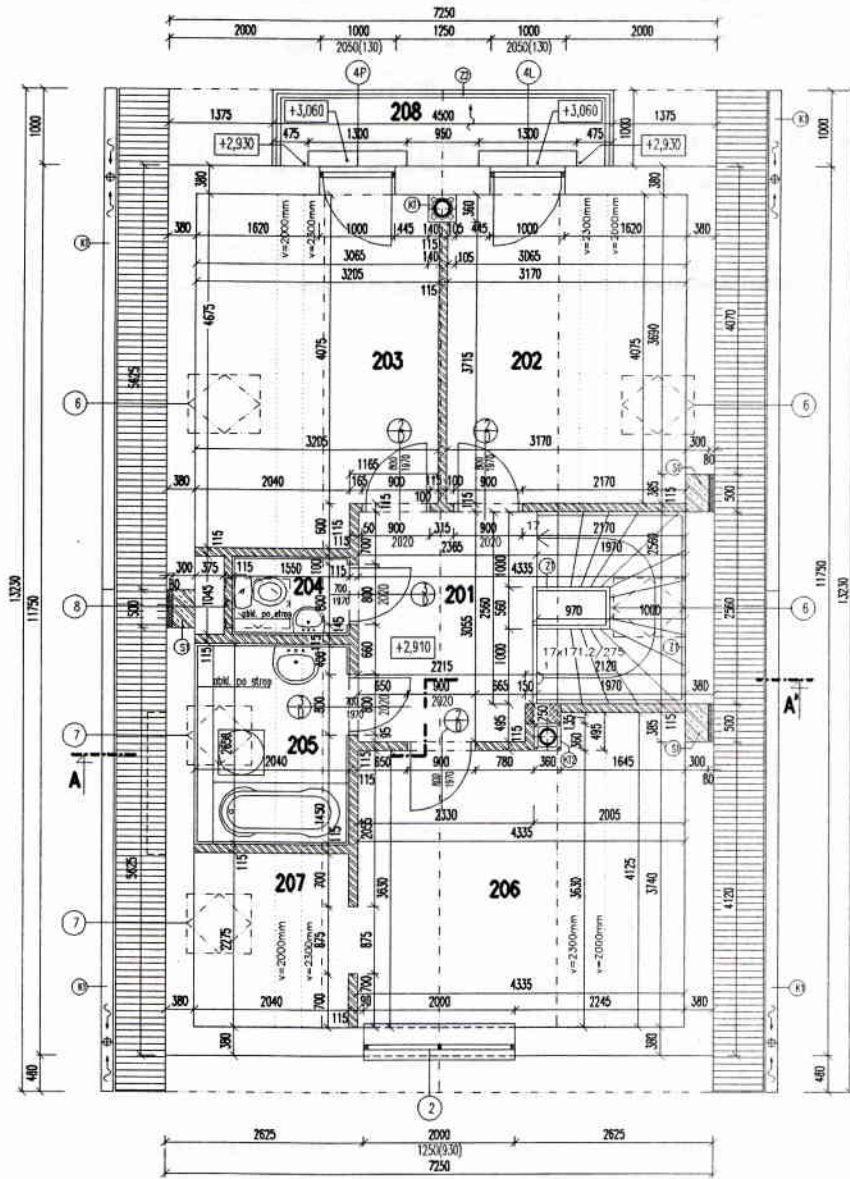
PŪDORĪS KROVU



REZ A-A'

REZ B-B'

PŮDORYS PODKROVÍ



LEGENDA MÍSTNOSTÍ									
Č.M.	OČEL MÍSTNOSTI	PLOCHA	PODLAHA		STĚNA		STŘOP		POZNAVKA
			OZ	POPIS	PLOCHA	POPIS	PLOCHA	POPIS	
201	CHODBA	7,14	P23	VP	12,26	BUNI	7,14	SKO	DŘEVĚNÁ LÍŠTA
202	POKOJ	12,87	P23	VP	25,87	BUNI	15,45	SKO	DŘEVĚNÁ LÍŠTA
203	POKOJ	14,24	P23	VP	28,23	BUNI	17,10	SKO	DŘEVĚNÁ LÍŠTA
204	WC	1,62	P21	KD	9,24	KO	2,55	SKO	-
205	KOUPELNA	5,41	P21	KD	15,94	KO	7,27	SKO	-
206	POKOJ	16,54	P23	VP	29,11	BUNI	18,68	SKO	DŘEVĚNÁ LÍŠTA
207	ŠATNA	4,75	P23	VP	14,56	BUNI	6,42	SKO	DŘEVĚNÁ LÍŠTA
208	BALKÓN	4,50	P22	KD	-	-	-	-	KER. SUKLJK

LEGENDA			
VP	VELKOPLOŠNÉ PARKETY	SKO	SÁDROKARTONOVÝ OBKLAD
KD	KERAMICKÁ DLÁŽBA	KO	KERAMICKÝ OBKLAD
BUNI	VNITŘNÍ OMÍTKA	BAUMIT UNI	
DD	DŘEVĚNÝ OBKLAD		
▶	PODROBNÝ VÝPIS SKLADBY PODLAH VIZ V TECHNICKÉ ZPRÁVĚ ARCHITEKTURY, ČÁST VÝPIS PODLAH		

E. VÝPIS STŘEŠNÍ KRYTINY BRAMAC

RUSTIKÁL 508

Vážení zákazníci,

pokud jste se rozhodli pokrýt Vaši střechu taškou firmy BRAMAC, velice nás to těší.

Jako malou počáteční pomoc při realizaci Vaší střechy Vám posíláme naši nabídku, zpracovanou počítačem, která však není pro Vás závazná. Potřebné množství střešních tašek a originálního příslušenství bylo vypočítáno na základě Vašich požadavků a individuálních přání a firma BRAMAC nenese za celkové projektové řešení střechy zodpovědnost.

P.S.: Prosíme, porovnejte si před objednávkou rozměry střechy, které byly použity pro výpočet, se skutečnými rozměry Vaší střechy, abyste předešli možným omylům vzhledem k tomu, že výpočet je prováděný podle Vámi předložené dokumentace a firma BRAMAC nenese zodpovědnost za tyto vzniklé rozdíly. Výpočet neuvazuje ztratné!

Technické údaje

Součet ploch	141,91 m ²
Okap	26,46 m
Levý štít	11,19 m
Hřeben	12,87 m
Pravý štít	11,19 m
Lemování komína	3 m
Přední napojení	1,08 m
Boční napojení	1,88 m
Zadní napojení	0,35 m

VÝPIS KROVU – VÝKAZ ŘEZIVA – BEZ REZERVY PO NAŘEZÁNÍ A NAFORMÁTOVÁNÍ

POL.	NÁZEV POLOŽKY – PRVKU	PROFIL	DÉLKA	MNOŽSTVÍ	CELKEM	PROFIL	ŘEZIVO CELKEM
ČÍSLO		š/v	mm	ks	m	š/v	m ³
01	POZEDNICE	150/120	–	–	19,50	150/120	0,35
					CELKEM		
02	POZEDNICE	150/220	1680	2	3,36	150/220	0,26
03	POZEDNICE	150/220	2200	2	4,40		
					CELKEM		
04	VAZNICE STŘEDOVÁ	180/220	2650	2	5,30	180/220	0,43
05	VAZNICE STŘEDOVÁ	180/220	2800	2	5,60		
					CELKEM		
06	KROKEV	75/180	5600	24	134,40	75/180	1,81
					CELKEM		
07	KROKEV	75/165	5600	8	44,80	75/165	0,55
					CELKEM		
08	KLEŠTINA	50/180	3720	25	93,00	50/180	0,84
					CELKEM		
09	HŘEBENOVÁ PŘÍLOŽKA	38/150	1280	25	32,00	38/150	0,60
10	HŘEBENOVÁ PŘÍLOŽKA	38/150	920	25	23,00		
11	ZAVĚTROVÁNÍ	38/150	–	–	50,00		
					CELKEM		
12	KLEŠTINOVÁ VLOŽKA	75/50	3720	12	44,64	75/50	0,17
					CELKEM		
13	LATĚ PODÉL KROKVÍ	50/50	–	–	180,00 bm	50/50	0,45
14	LAŤOVÁNÍ	50/30	–	–	515,00 bm	50/30	0,77
15	VENK. PODBITÍ – TATR. PROFIL	15/100	–	–	42,00 m ²	15/100	0,63

SKLON STŘECHY	40°
CELKOVÉ MNOŽSTVÍ DŘEVA	6,86 m ³
CELKOVÁ PLOCHA STŘECHY	VIZ V TECHNICKÉ ZPRÁVĚ STAVEBNÍ ČÁSTI – VÝKAZ KRYTINY BRAMAC

POZNÁMKY

▼	KONSTRUKCE KROVU JE NADIMENZOVANÁ NA III. SNĚHOVOU OBLAST – V PŘÍPADĚ OSAZENÍ KROVU VE VYŠŠÍ SNĚHOVÉ OBLASTI JE TŘEBA POSODIT PROFILY JEDNOTLIVÝCH PRVKŮ
▼	VŠECHNY PŘÍZNANÉ PRVKY A ČÁSTI KROVU DOPORUČUJEME PO NAŘEZÁNÍ A NAFORMÁTOVÁNÍ PŘED OSAZENÍM OHOBLOVAT !
▼	VŠECHNY PRVKY A ČÁSTI KROVU DOPORUČUJEME PO SMONTOVÁNÍ NAPUSTIT OCHRANNÝM PŘÍPRAVKEM NAPŘ. 2 x FUNGICIDNÍM BEZBARVÝM OCHRANNÝM NÁTĚREM PŘÍPRAVKU "PREGNOLIT D"
▼	PŘED OSAZENÍM POZEDNICE JE TŘEBA POD POZEDNICI POLOŽIT NA SUCHO PÁS LEPENKY NAPŘ. A 300/H S PŘESAHEM 150 mm
▼	U KONSTRUKČNÍHO STYKU DŘEVA SE ZDIVEM JE TŘEBA DŘEVO ODIZOLOVAT PE-FÓLIÍ
▼	PŘI PŘÍZNÁNÍ KROKVÍ V PŘEVLISLÉ ČÁSTI PODHLEDU JE TŘEBA PŘEVLISLÉ KONCE KROKVÍ ROZM. 75/180 MM SEŘÍZNOUT Z HORNÍ STRANY KROKVÍ O TLOUŠŤKU 15 MM NA PROFIL 75/165 MM NA ULOŽENÍ OBKLADU Z TATRANSKÉHO PROFILU
▼	PAROZÁBRANU A TEPELNOU IZOLACI POLOŽIT PO ZHOTOVENÍ KONSTRUKCE KROVU A PŘED ULOŽENÍM STŘEŠNÍ KRYTINY
▼	KONSTRUKČNÍ SPOJE DŘEVĚNÝCH KONSTRUKCÍ PROVÉST TESAŘSKÝMI SPOJI NEBO STYČNÍKOVÝMI PLECHY
▼	KONSTRUKČNÍ DETAILS KROVU – VIZ VE STAVEBNÍ ČÁSTI, VÝKRES Č. AS-07A
▼	VE STYKU KLEŠTINY A KROKVE DOPORUČUJEME MEZI KLEŠTINU A KROKEV OSADIT KOTEVNÍ PODLOŽKY SPOJE TYPU "BULDOG" A SPOJ SPŘÁHNOUT OCELOVÝM SVORNÍKOVÝM SPOJEM Ø 12 MM S PODLOŽKOU