

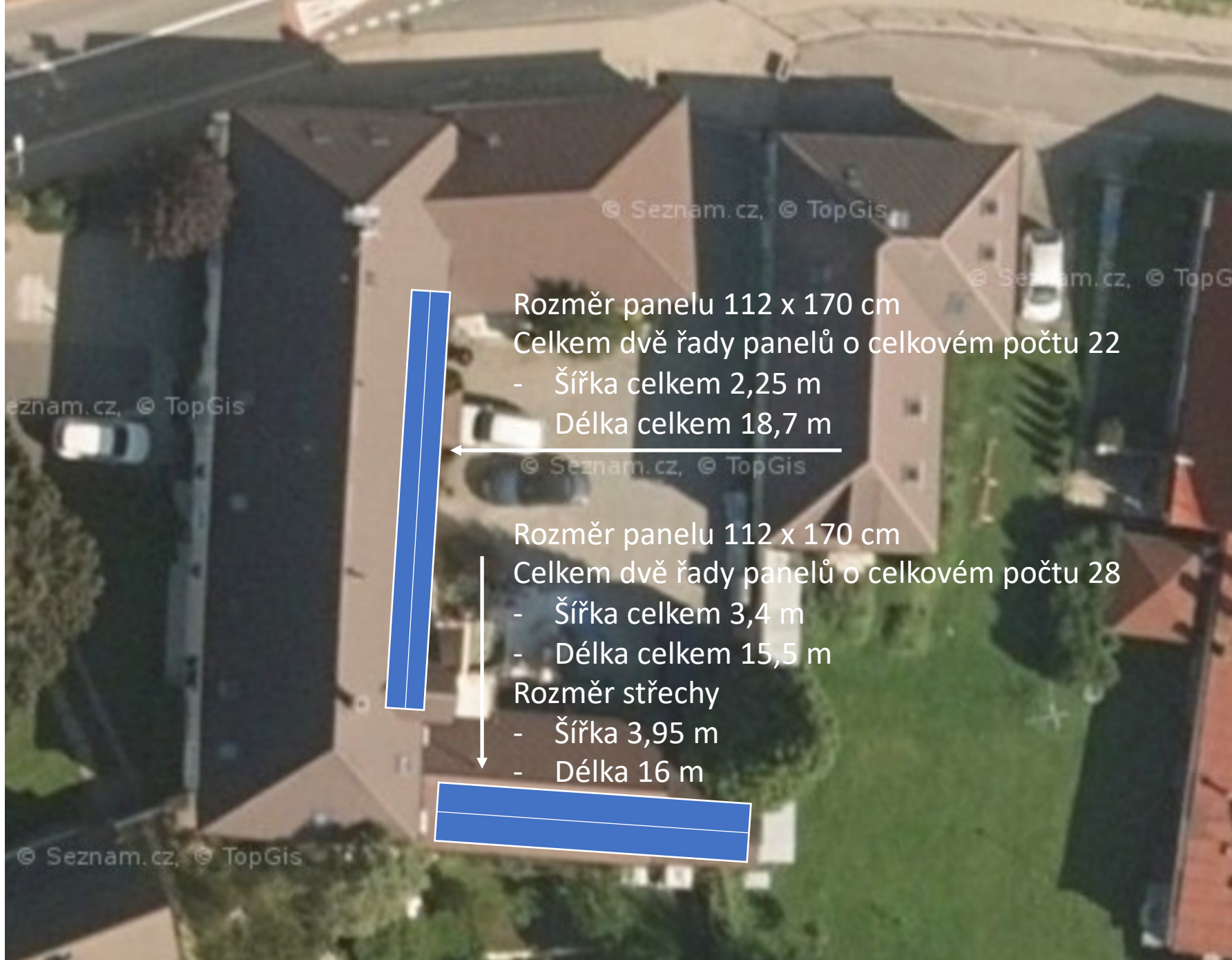
## Fotovoltaická elektrárna na objektu firmy DATEC-Consulting a.s Mariánské nám 48

### Charakteristiky elektrárny:

- Elektrárna bude sloužit k podpoře provozu Centra pro léčbu bolesti a paliativní medicínu s.r.o. a mobilního hospice Most k domovu Zlín.
- Celkový výkon elektrárny nepřesáhne 20 KW.
- Budou použity panely o rozměru 1,1 x 1,7 x 0,04 metru.
- 22 panelů bude umístěno na vikýři nové přístavby podélně ve směru východním. Z přední strany vikýře budou panely uloženy až za zábranou proti padání sněhu což je minimálně 40cm od zadní hrany okapní rýny.
- 28 panelů bude umístěno na jižní střeše „přístavku“ směrem do zahrady sousedního objektu. Šířka střechy je 3,95 m a panely budou umístěny svisle 30 cm od vnitřní hrany okapní rýny.
- Panely budou umístěny na skryté subtilní hliníkové konstrukci, kdy horní hrana panelu je 12 cm nad horní plochou střechy.
- Veškerá technologie (měnič, baterie atd.) bude umístěna uvnitř objektu a pohled na budovu nebude narušen žádnými kabely ani lištami.

Zpracoval: Ing. Jindřich Hegmon

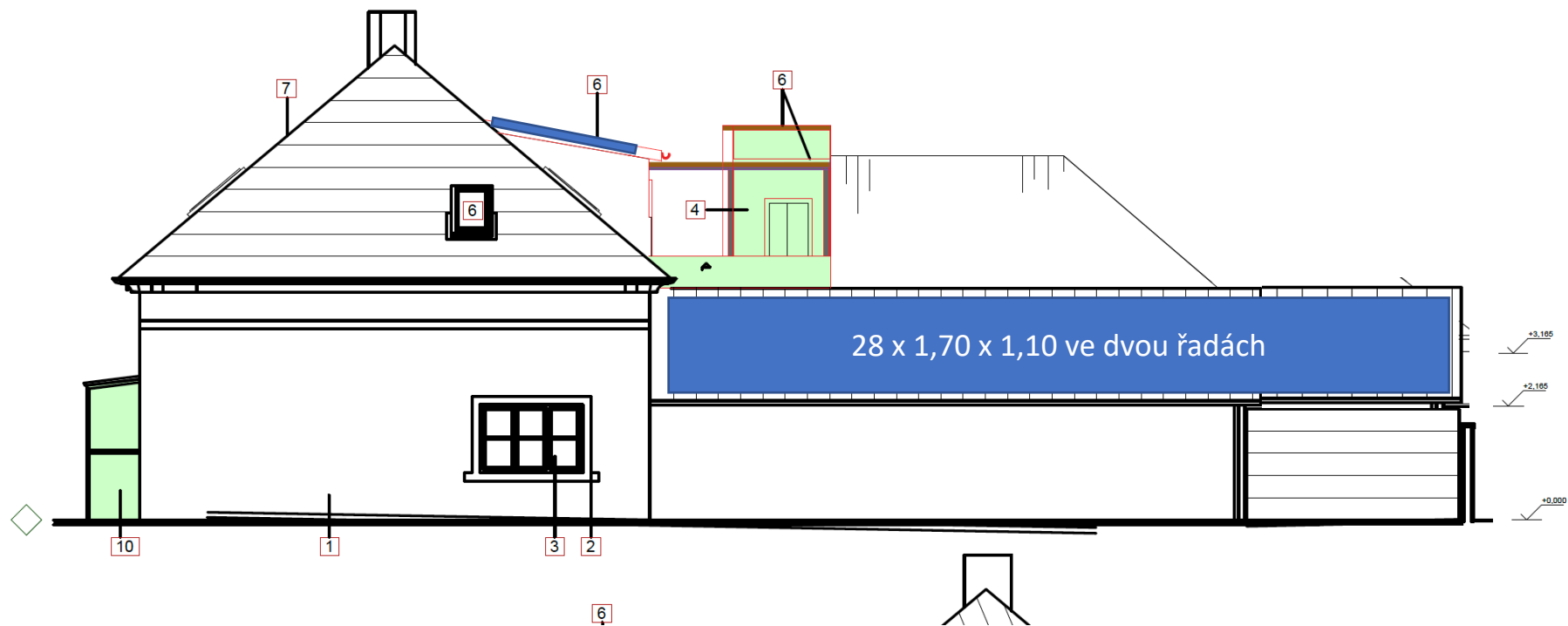
Pohled z  
ptačí  
perspektivy





# Pohled ze zahrady souseda - jih

POHLED JIZNÍ



# Pohled z parkoviště - východ

