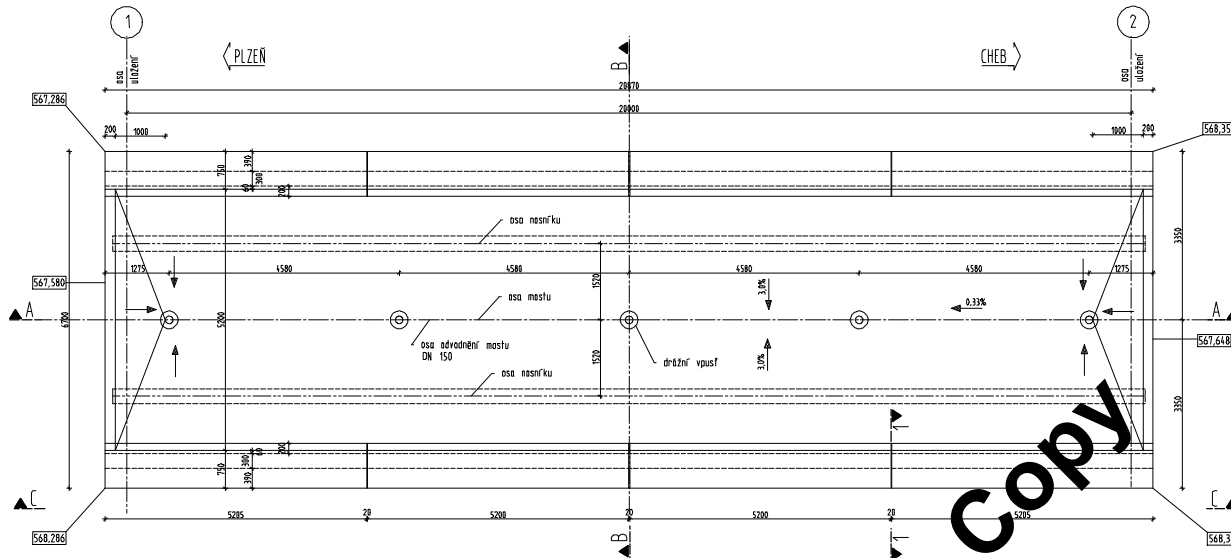


SO 68-38-01 MOST V EV. KM 425,719

VÝKRES TVARU SPŘAŽENÉ DESKY

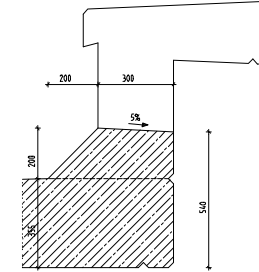
PŮDORYS 1:50



POZNÁMKA

1) Všechny viditelné hrany budou zkonsoy trojúhelníkovou lištou 2Dx20mm.

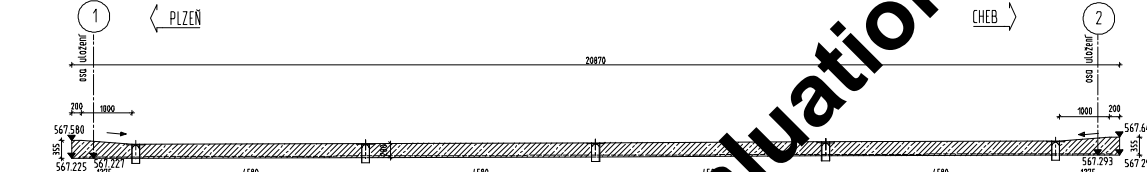
PŘÍČNÝ ŘEZ 1-1 1:10  
(spára v římsce)



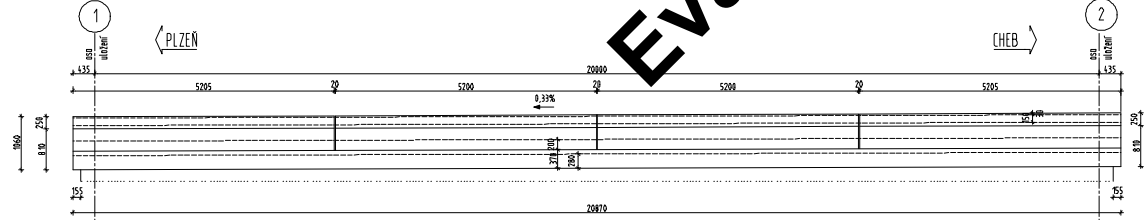
DETAIL D1 1:10



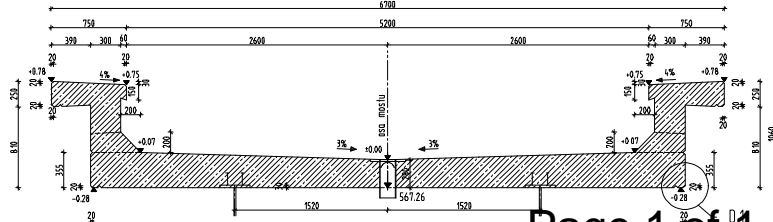
PODÉLNÝ ŘEZ A-A 1:50



POHLED C-C 1:50



PŘÍČNÝ ŘEZ B-B 1:25



SOUŘADNICOVÝ SYSTÉM: S-JTSK

VÝŠKOVÝ SYSTÉM: Bpv

Číslo soupravy:				
Číslo	Značka	Výslovení	Kontrola	Datum

		VIN Consult spol. s r.o. Křižovatka pražské katedrály 140 00 Praha 4 IČ: 260 544 686 DIČ: CZ260544686 E: info@vinconsult.cz	
Poslání: Ing. V. Vozňák, ČD			
Zona projektování:	Zodpovědný projektant objektu:	Výpracoval:	Kontroloval:
Ing. Miroslav Kramář	Ing. Pavel Kramář	Kouřelová	Ing. V. Vozňák
Objekt: SO 68-38-01, Přehradní stěna, SO 68-38-01, Tříska	Pracovně:	Účel: Křižovatka pražské katedrály	Číslo: 06/2008
Optimalizace trati Plzeň u M.L. (mimo) - Cheb (mimo) SO 68-38-01 Železniční most v ev. km 425,719			
Výkres tvaru spřažené desky			Datum: 1.10.1.25 Číslo zakázky: 080028-1 Stav: projekt Číslo: E:7.31 / Plocha: 7.4