

POZOR – PŘED VÝROBOU JE NUTNO ZAMĚŘIT SKUTEČNÉ ROZMĚRY KONSTRUKCI NA STAVBĚ !

<i>vypracoval projektant</i>	<i>inženýr projektu</i>	<i>architekt projektu</i>	ING. IVO STOLEK PRAMENNÁ 10, 641 00 Brno tel.: 546217466 603417240 e-mail: ivo.stolek@iol.cz	
ING. IVO STOLEK	ING. IVO STOLEK	ING.ARCH. JAN TRUBAČÍK		
<i>Místo stavby:</i>	BRNO, Starý Lískovec, U Leskavy			
<i>Investor:</i>	ČEVS a.s., Pisárecká 6, 603 00 BRNO			
<i>Název stavby:</i>			<i>st. úřad</i>	ST. LÍSKOVEC
NOVOSTAVBA OBYTNÉHO SOUBORU VE STARÉM LÍSKOVCI, OBJEKTY A-F			<i>stupeň :</i>	DPS
<i>Obsah:</i>			<i>datum tisku :</i>	13. 10. 2008
			<i>část projektu :</i>	Stavební část
VÝPIS KLEMPÍŘSKÝCH VÝROBKŮ			<i>č.výkresu:</i>	14.5
			<i>měřítko:</i>	.

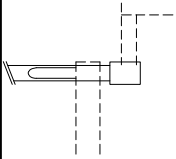
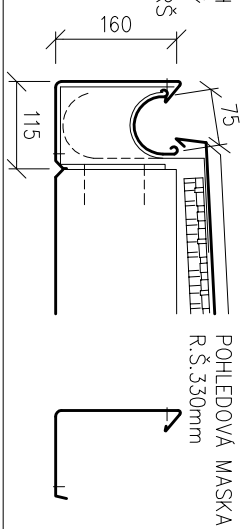
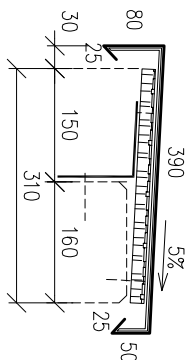
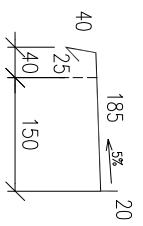
KLEMPÍŘSKÉ VÝROBKY

Tisk dne: 13. 10. 2008

AKCE: OBYT. SOUBOR STARÝ USKOVEC, OBJEKTY A,B,C,D,E,F

TAB. ČÍSLO: 1

OZN.	POPIS A SCHEMA	R.Š. (mm)	JEDN.	OBJ.						CELK. bm	POZNÁMKA	
				1N	2N	3N	4N	5N	ST			
K 1	OPLECHOVÁNÍ PARAPETŮ OKEN TITANZINK. PLECHEM 0,7mm VČ. KOTVENÍ, KRAJOVÝCH TVAROVEK, APOD. (DĚLKA SPOČÍTENA DLE SKLADEBNÉ ŠÍŘKY OKEN BEZ PŘÍDAVKU NA KONCOVÉ PRVKY)	275	bm	B,D,F	23,50	39,50	39,50	39,50	29,90	--	171,90	ROZMĚR UPŘESNIT PO OSAZENÍ OKEN
				A,C,E	19,15	39,50	39,50	39,50	28,40	--		
K 2	OPLECHOVÁNÍ ATIKY TITANZINK. PLECHEM 0,7mm, VE SPÁDU 5% OD FASÁDY, VČ. KOTVENÍ PÁSOVINY (P-3/50/200mm) PO 330mm, VČ. PODKLADNÍ ATIKOVÉ DESKY OSB (TL.18mm)	560	bm	B,D,F	--	--	--	--	15,2	511,7	526,9	
				A,C,E	--	--	--	--	15,2	511,7		
K 3	PLECHOVÁ KRYTINA STRÍŠEK, S DVOJITOU STOLATOU DRÁŽKOU, TITANZINK. PLECH 0,7mm, VČ. VŠECH TVAROVEK, DILATAČÍ, PŘÍPONEK, KOTVENÍ, APOD. VČ. PODKLADU : BEDNĚNÍ TL. 18mm CELOPLOŠNĚ, VE SPÁDU 5% KE ŽLABU NEBO K OKRAJI		m ²	B,D,F	--	13,4	--	--	31,2	61,3	105,9	
				A,C,E	--	13,4	--	--	31,2	61,3		
K 4	PODOKAPNÍ ŽLAB D=75mm U OPLECHOVANÝCH STRÍŠEK NAD TERASAMI V 5.NP, VYSPADOVANÝ SMĚREM KE SVODU, S POHLEDOVOU MASKOU RŠ 330mm, VČ. HAKŮ, NÝTŮ A KOTEVNÍCH HMOŽDINEK MATERIÁL : TITANZINK. PLECH TL. 0,7 mm		bm	B,D,F	--	9,8	--	--	21,6	52,8	84,2	
				A,C,E	--	9,8	--	--	21,6	52,8		
K 5	SVISLÝ DEŠŤOVÝ SVOD Ø70mm, PŘÍPEVNĚNÝ NA DĚLICI STĚNĚ MEZI TERASAMI, UKONČENÝ CHRLIČEM (NA OBLÁZKY, VYSYPANÉ NA MÍSTĚ VYNECHANÉ DLAŽDICE), VČ. DOPLNĚKŮ A PŘÍPEVNŮVACÍCH PRVKŮ, SVISLÁ DĚLKA SVODU 2,54m MATERIÁL : TITANZINK. PLECH TL. 0,7 mm		ks	B,D,F	--	--	--	--	--	2	2	
				A,C,E	--	--	--	--	--	2		
K 6	SVISLÝ DEŠŤOVÝ SVOD Ø100mm, VČ. KOTLIČKU, ZAUSTĚNÍ BOČNÍ VPUSTI PLOCHÉ STRĚCHY A ZAUSTĚNÍ SVODU ZE ŽLABU K/4, VČ. DOPLNĚKŮ A PŘÍPEVNŮVACÍCH PRVKŮ, SVISLÁ DĚLKA SVODU 12,6m MATERIÁL : TITANZINK. PLECH TL. 0,7 mm		ks	B,D,F	--	--	--	--	2	--	2	
				A,C,E	--	--	--	--	2	--		



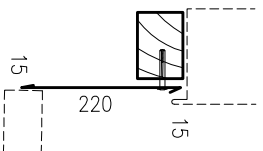
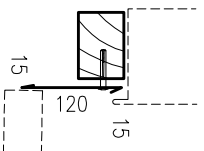
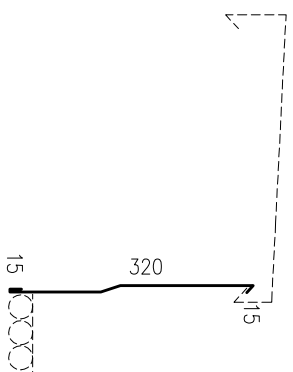
KLEMPÍŘSKÉ VÝROBKY

Tisk dne: 13. 10. 2008

AKCE: OBYT. SOUBOR STARÝ USKOVEC, OBJEKTY A,B,C,D,E,F

TAB. ČÍSLO: 3

OZN.	POPIS A SCHEMA	R.Š. (mm)	JEDN.	OBJ.						CELK. bm	POZNÁMKA	
				1N	2N	3N	4N	5N	ST			
K 8,2	OCHRANNÝ OPLECHOVÁNÍ SVISLÉ HYDROIZOLACE ATIKY – DOPLNĚK K OPLECHOVÁNÍ ATIKY (K/2), DOLNÍ OKRAJ PŘIHRNOUIT KAČÍRKEM. (VZ DETAIL 15.02) MATERIÁL : TITANZINK. PLECH TL. 0,7 mm DÉLKY A : 2x 30,1 bm DÉLKY B : 2x 30,1 bm	350	bm	A,C,E	1	1	1	1	1	1	60,2	5.NP : ATIKA TERAS – BOKY
				B,D,F	1	1	1	1	1	1	60,2	
K 8,3	OCHRANNÝ OPLECHOVÁNÍ SVISLÉ HYDROIZOLACE SOKLU TERAS, RŠ. 150mm, DOLNÍ OKRAJ ZASUNOUT ZA OKRAJ DLAŽBY. (VZ DETAIL 15.02) MATERIÁL : TITANZINK. PLECH TL. 0,7 mm DÉLKY A : 11,2+4,5+8,2+3,1=36,8 bm DÉLKY B : 11,2+4,5+8,2+3,1=36,8 bm	150	bm	A,C,E	1	1	1	1	1	36,8	5.NP : SOKLIKY TERAS	
				B,D,F	1	1	1	1	1	1		36,8
K 8,4	OCHRANNÝ OPLECHOVÁNÍ SVISLÉ HYDROIZOLACE SOKLU PLOCHÉ STŘEŠE, RŠ. 250mm, DOLNÍ OKRAJ PŘIHRNOUIT KAČÍRKEM. (VZ DETAIL 15.03) MATERIÁL : TITANZINK. PLECH TL. 0,7 mm DÉLKY A : 10,8 bm DÉLKY B : 10,8 bm	250	bm	A,C,E	1	1	1	1	1	10,8	5.NP : SOKL STĚNY NA NEPŘÍSTUPNÉ PLOCHÉ STŘEŠE	
				B,D,F	1	1	1	1	1	1		10,8



KLEMPÍŘSKÉ VÝROBKY

Tisk dne: 13. 10. 2008

AKCE: OBYT. SOUBOR STARÝ USKOVEC, OBJEKTY A,B,C,D,E,F

TAB. ČÍSLO: 4

OZN.	POPIS A SCHEMA	R.Š. (mm)	JEDN.	OBJ.	1N	2N	3N	4N	5N	ST	CELK. bm	POZNÁMKA
K 9	<p>LEMOVÁNÍ HYDROIZOLACE NA VYSOKÉ ZDI NEBO ATICE (NA STŘEŠE VÝŠKA OD VODROVNÉ HI MIN. 300mm), DVOULIŠTOVÉ, KOTVENÍ OBOU PROFILŮ HMOŽDINKAMI PO 30cm, HORNÍ HRANY OBOU PROFILŮ ZATMELENY TRVALE PLASTICKÝM TMELEM</p> <p>MATERIÁL : TITANZINK. PLECH TL. 0,7 mm</p> <p>DĚLKY A : 0,0 m</p> <p>DĚLKY B : 4,5 m</p>	160+50	bm	A,C,E	1	1	1	1	1	4,5	4,5	STŘECHA : KOMIN
				B,D,F	1	1	1	1	1	4,5	4,5	
K 10	<p>PLECHOVÁ KRYTINA UKONČENÍ ŠACHETI, TITANZINK. PLECH 0,7mm, VČ. VŠECH TVAROVEK, DILATAČI, PŘÍPONEK, KOTVENÍ, APOD. VČ. PODKLADU : BEDNĚNÍ TL. 18mm CELOPLOŠNĚ, VE SPÁDU 5% K OKRAJI</p>	-	m ²	A,C,E	1	1	1	1	1	8,7	1	STŘECHA : KRYTINA ŠACHET
				B,D,F	1	1	1	1	1	9,3	1	
K 11	<p>MŘÍŽKA VĚTRACHO OTVORU VÝTAHOVÉ ŠACHTY, NEUZAVÍRATELNÁ, VEL.250/250mm, TVAROVANÁ JAKO PROTIDEŠTOVÁ, VČ. SÍTKY PROTI HMÝZU, SV. STAVEB. OTVORU 200/200mm. MATERIÁL : TITANZINK. PLECH TL. 0,7 mm</p>	--	ks	A,C,E	-	-	-	-	-	1	1	
				B,D,F	-	-	-	-	-	1	1	

