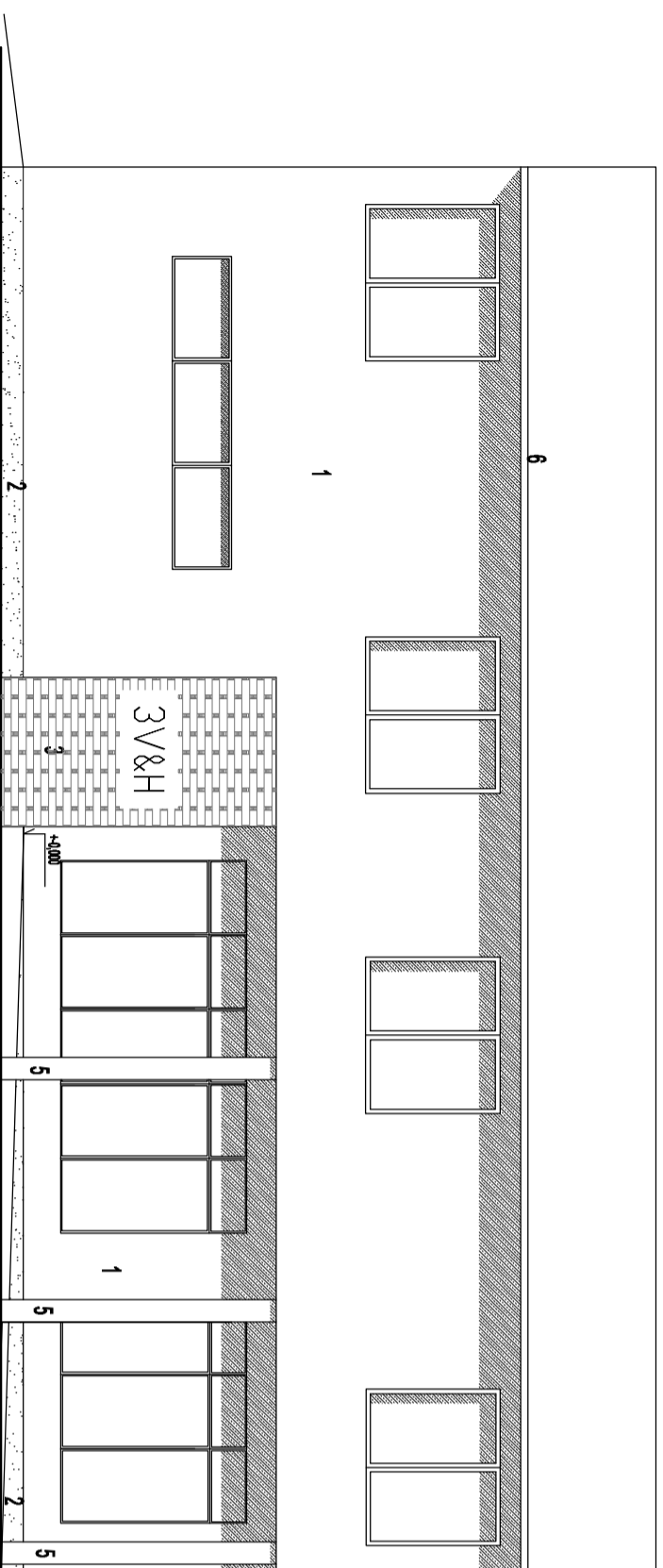
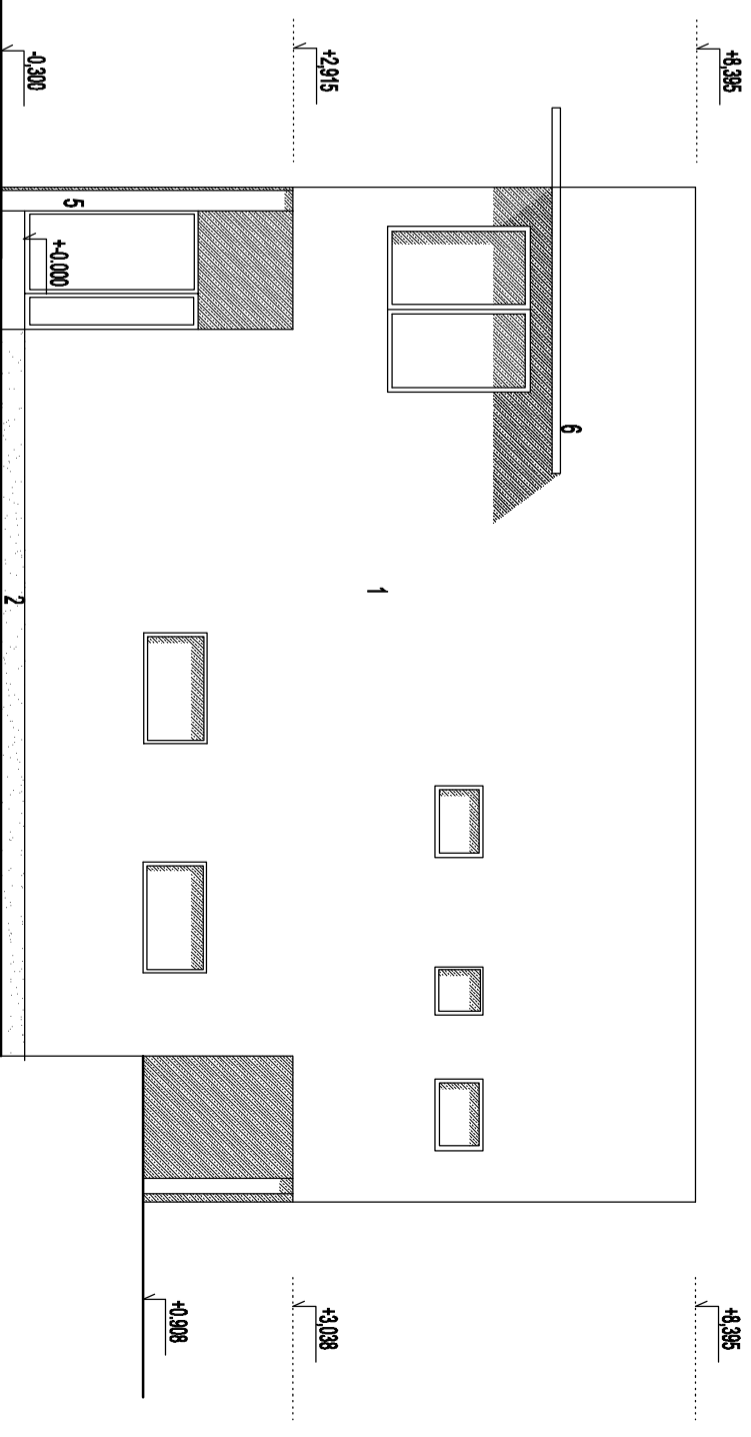


POHLED JIŽNÍ



POHLED VÝCHODNÍ



GRAFICKÉ ZNAČENÍ

- 1 ZATEPLENO EPS 70F tl. 100mm, POVRCH MINERÁLNÍ OMLITVA ŽLUTÁ-OKR
 - 2 ZATEPLENÍ SOKLU EPS (SOKLOVÝ - EXTR) 80 MM, DEKORATIVNÍ OMLITKOVNA
 - 3 KERAMICKÝ OKLAD 70x250 MM
 - 4 SEKČNÍ VÝSLUNÁ VRÁTA 2400x2800
 - 5 SLUPY - NÁTĚR BARVA BILÁ
 - 6 ZASTIŽENÍ OKEN - HLINÍK, LAMELY
- VÝPLŇ OTVORŮ - DŘEVO, PROFIL EURO - ODSTIN TEAK, ZASKLENÍ u=1,1
 OPELCHOVÁNÍ PARAPETŮ - POPLAST, PLECH - BARVA ŠEDÁ

ZODP. PROJEKTANT	VPRACOVAV	FORMÁT	2 A4
KARL BENEŠ	KARL BENEŠ	DATAUM	03/2011
STAVENÍ ÚŘAD:	BRNO - VEJKOV	ÚČEL	DSP
INVESTOR:	3V&H, s.r.o., NERADICE 2324, 688 01 UHERSKÝ BROD	MĚŘITVO	1:100
STAVBA:	ADMINISTRATIVNÍ A PRODEJNÍ CENTRUM 3V&H s.r.o	Č. VÝKRESU	F 06
VÝKRES POHLEDŮ J, V			