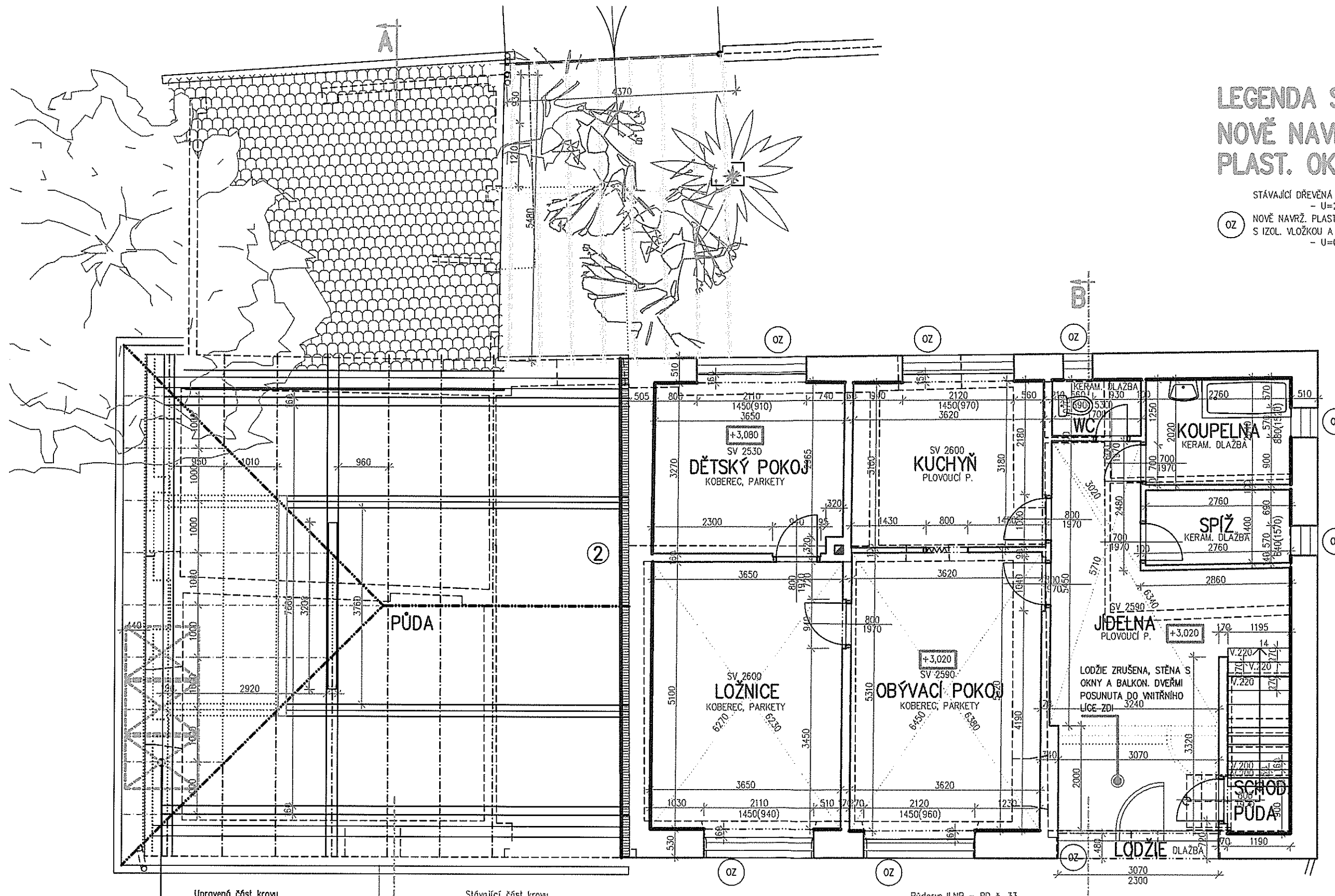


LEGENDA STÁV. A NOVĚ NAVRŽ. PLAST. OKEN:

- STÁVAJÍCÍ DŘEVĚNÁ OKNA A BALKON. DVEŘE - U=2,9
- NOVĚ NAVRŽ. PLAST. OKNA A BALKON. DVEŘE S IZOL. VLOŽKOU A TROJSKLEM - U=0,9



LADISLAV BIŠOF
 projektová a inženýrská
 činnost ve výstavbě
 378 71 Staré Hobzí 161
 tel.: 384 497 145 IČO: 466 91 84

SKLADBA ZATEPLENÉ STĚNY:

- ② ● ZATEPLENÁ STĚNA – TEPEL. IZOLANT EPS 70F, tl. 150 mm
 - STĚRKOVÝ TMEL
 - ARMOVACÍ TKANINA
 - PENETRAČNÍ NÁTĚR
 - DEKORAČNÍ OMÍTKA
- S05**

3 ks slunečních kolektorů
 THERMO – SOLAR TS 300

Vypracoval LAD. BIŠOF	Zodp. projektant LAD. BIŠOF	Tech. kontrola	
Kreštil LAD. BIŠOF			formát A3
Investor JIŘÍ ROSICKÝ, RAČICE č. 33			datum 11/2010
Alco			účel Pro stav. povolení
STAVEBNÍ ÚPRAVY RD č. 33 V RAČICÍCH NAVRŽENÉ STAVEBNÍ ÚPRAVY			č. kópie
Obsah výkresu PŮDORYS II.NP, KROV HOSPODÁŘ.			archivní č.
		Měřítko 1:75	č. výkresu 4

STÁVAJÍCÍ VZROSTLÝ STROM NAVRŽEN Z DŮVODU
VYBUDOVÁNÍ NOVÉHO VJEZDU DO GARÁŽE K
VYKÁCENÍ

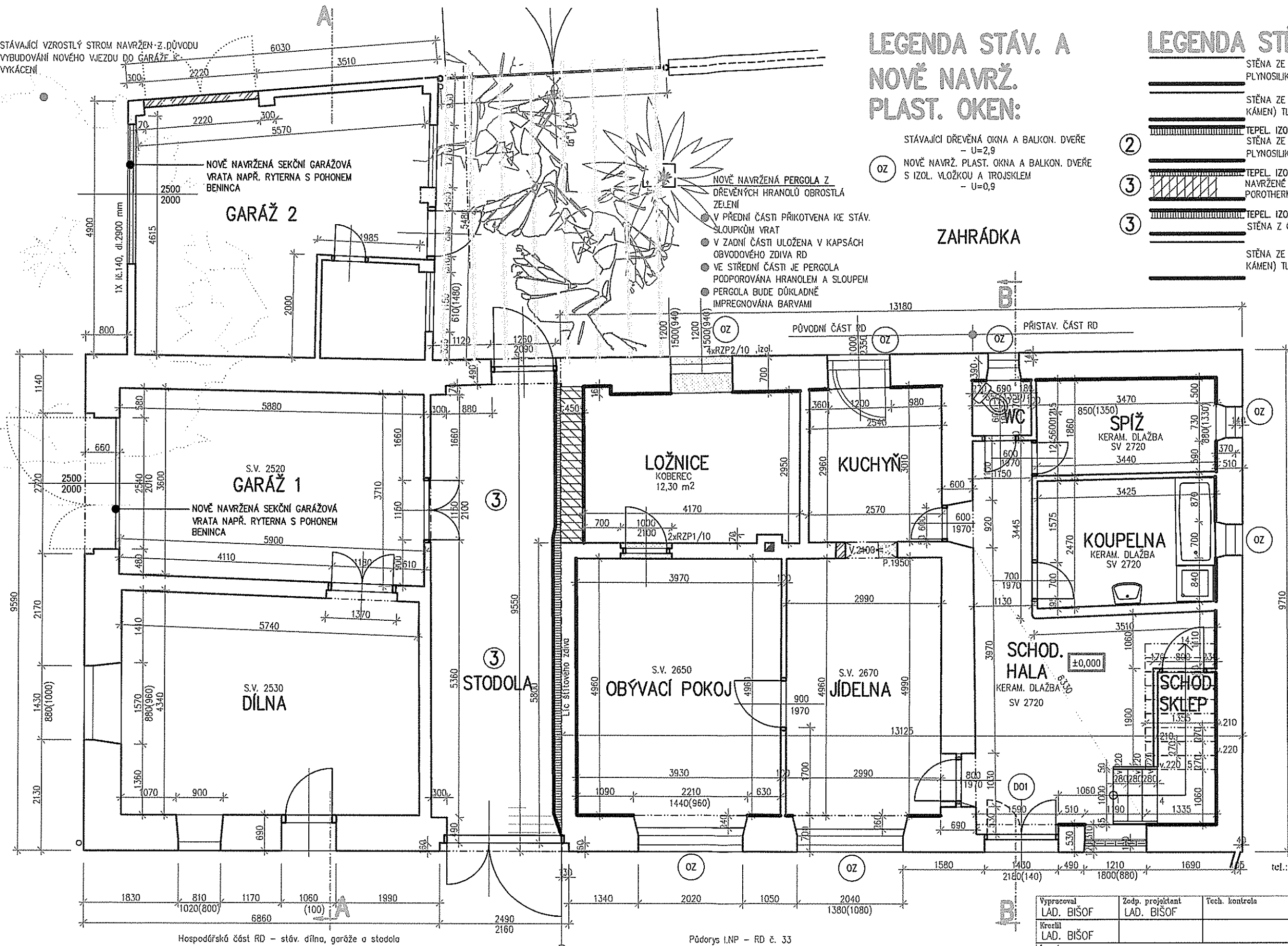
LEGENDA STAV. A NOVĚ NAVRŽ. PLAST. OKEN:

STÁVAJÍCÍ DŘEVĚNÁ OKNA A BALKON. DVEŘE
- U=2,9
NOVĚ NAVRŽ. PLAST. OKNA A BALKON. DVEŘE
S IZOL. VLOŽKOU A TROJSKLEM
- U=0,9

LEGENDA STĚN:

- STĚNA ZE SMÍŠENÉHO ZDIVA (CP, PLYNOSILIKÁT, ŠKIVÁROBET.) TL.510mm
- STĚNA ZE SMÍŠENÉHO ZDIVA (CIHLA, KÁMEN) TL. 530 mm
- TEPEL. IZOLACE 150 mm
STĚNA ZE SMÍŠENÉHO ZDIVA (CP, PLYNOSILIKÁT, ŠKIVÁROBET.) TL.500mm
- TEPEL. IZOLACE 100 mm
NAVRŽENÉ ZDIVO Z CIHEL POROTHERM 44 P+D na MVC 25
- TEPEL. IZOLACE 150 mm
STĚNA Z CP, TL. 300
- STĚNA ZE SMÍŠENÉHO ZDIVA (CIHLA, KÁMEN) TL. 700 mm

ZAHRÁDKA



NOVĚ NAVRŽENÁ PERGOLA Z
DŘEVĚNÝCH HRANOLŮ OBROSTLA
ZELENÍ
● V PŘEDNÍ ČÁSTI PŘIKOTVENA KE STÁV.
SLOUPKŮM VRAT
● V ZADNÍ ČÁSTI ULOŽENA V KAPSÁCH
OBVODOVÉHO ZDIVA RD
● VE STŘEDNÍ ČÁSTI JE PERGOLA
PODPOROVÁNA HRANOLEM A SLOUPEM
● PERGOLA BUDE DŮKLADNĚ
IMPREGNOVÁNA BARVAMI

LADISLAV BIŠOF
projektová a inženýrská
činnost ve výstavbě
378 71 Staré Hobzí 161
tel.: 384 497 145 IČO: 466 91

VSTUP. DVEŘE:

D01 STÁVAJÍCÍ: U=1,7
NOVĚ: U=1,1

SKLADBA ZATEPLENÉ STĚNY:

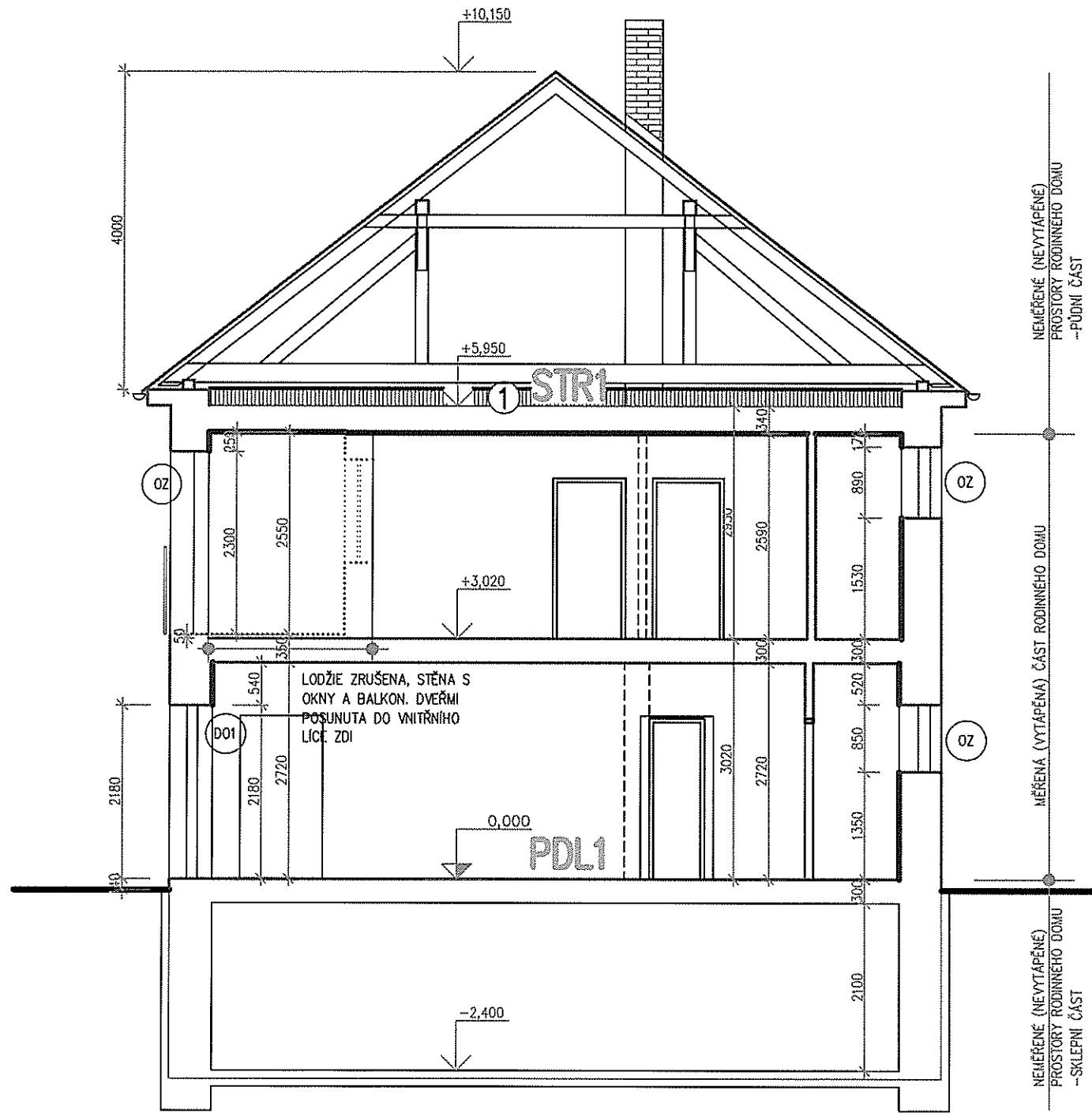
- 3 ZATEPLENÁ STĚNA - TEPEL. IZOLANT
EPS 70F, tl. 100 A 150 mm
- STĚRKOVÝ TMEL
- ARMOVACÍ TKANINA
- PENETRAČNÍ NÁTĚR
- DEKORAČNÍ OMÍTKA

Hospodářská část RD - stáv. dílna, garáže a stodola

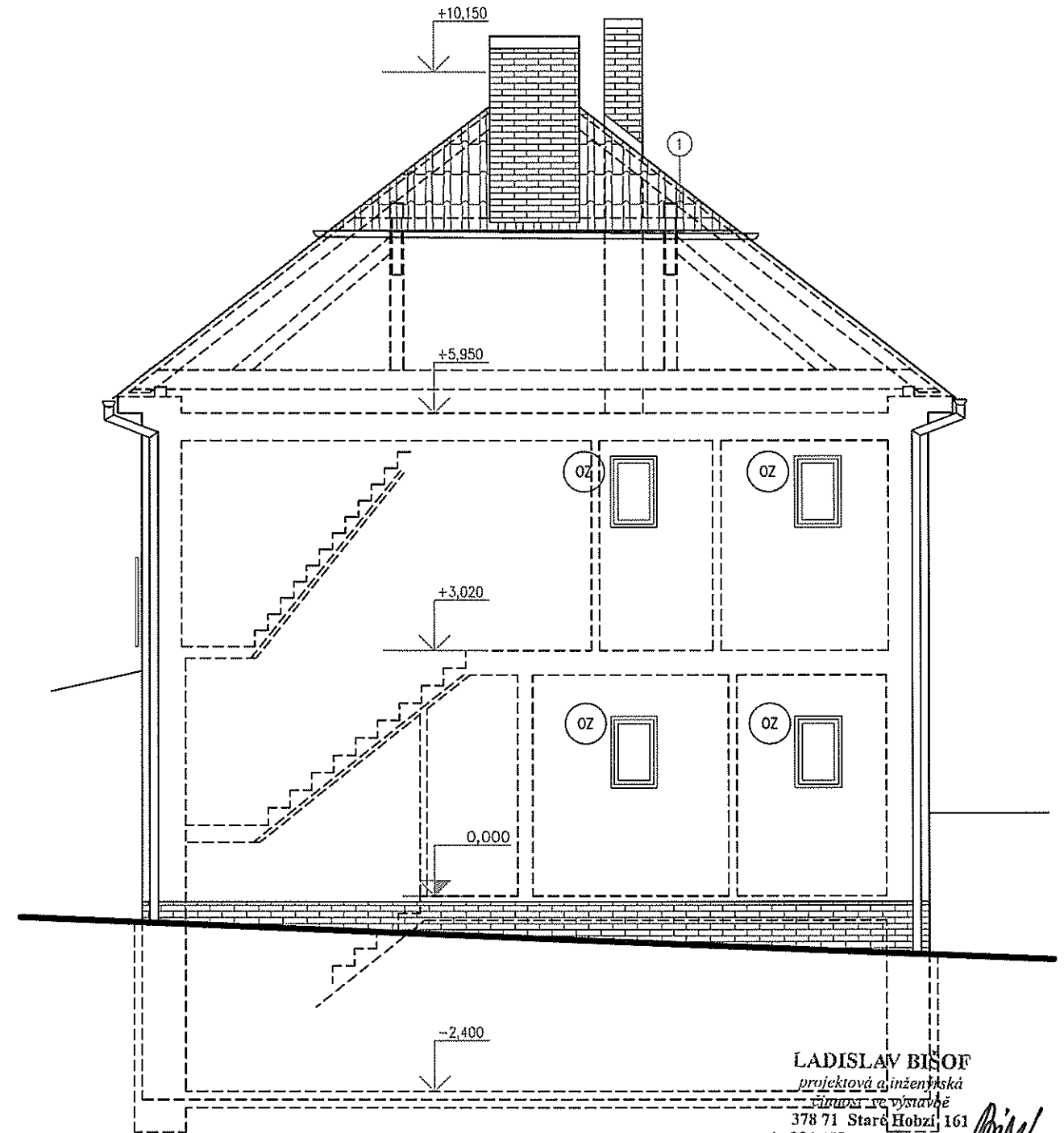
Půdorys I.NP - RD č. 33

Vypracoval LAD. BIŠOF	Zodp. projektant LAD. BIŠOF	Tech. kontrola
Kročil LAD. BIŠOF		
Investor JIŘÍ ROSICKÝ, RAČICE č. 33	formát A3	
Akce STAVEBNÍ ÚPRAVY RD č. 33 V RAČICÍCH NAVRŽENÉ STAVEBNÍ ÚPRAVY	datum 11/2010	
	účet Pro stav. povolení	
	č. zakázky	
	č. kopie	
	archivní č.	
Obsah výkresu PŮDORYS I.NP A HOSPODĚŘ. ČÁST	Měřítko 1:75	Č. výkresu 2

ŘEZ B-B



BOČNÍ PRAVÉ PRŮČELÍ



LADISLAV BIŠOF
 projektová a inženýrská
 firma se výstavbě
 378 71 Staré Hobzí 161
 tel.: 384 497 145 IČO: 466 91 161

SKLADBA ZATEPLENÉ STROPNÍ ČÁSTI:

- STR1**
- BETON. MAZANINA 40 mm
 - ROHOŽ Z MINERÁLNÍ PLSŤI TL. 80 mm
 - BETON. MAZANINA 50 mm
 - OCEL. NOSNÍKY S DŘEV. STROPNICEMI, ZÁKLOPEM A PODBITÍM
 - ŠKVÁROVÝ ZÁSYP
 - OMÍTKA
- ①
- NOVĚ NAVRŽ. TEPELNÝ IZOLANT V PROVEDENÍ 2X ISOVER ROLLINO TL. 200 mm VLOŽENÝ DO DŘEV. ROŠTU
 - SKLADBA PODLOŽENA PAROTĚSNOU FÓLIÍ DEKSEPAR S LEPENÝMI SPOJI
 - POCHŮZNOU VRSTVU TVOŘÍ OSB DESKY tl. 25 mm

Vypracoval LAD. BIŠOF	Zodp. projektant LAD. BIŠOF	Tech. kontrola	
Kreslil LAD. BIŠOF			
Investor JIRÍ ROSICKÝ, RAČICE č. 33		formát A3	
Arch. STAVEBNÍ ÚPRAVY RD č. 33 V RAČICÍCH NAVRŽENÉ STAVEBNÍ ÚPRAVY		datum 11/2010	
		účel Pro stov. povolení	
		č. zakázky	
		č. kópie	
		archivní č.	
Obsah výkresu Rez B-B, Boční pravé průčelí	Měřítko 1:75	Č. výkresu 7	