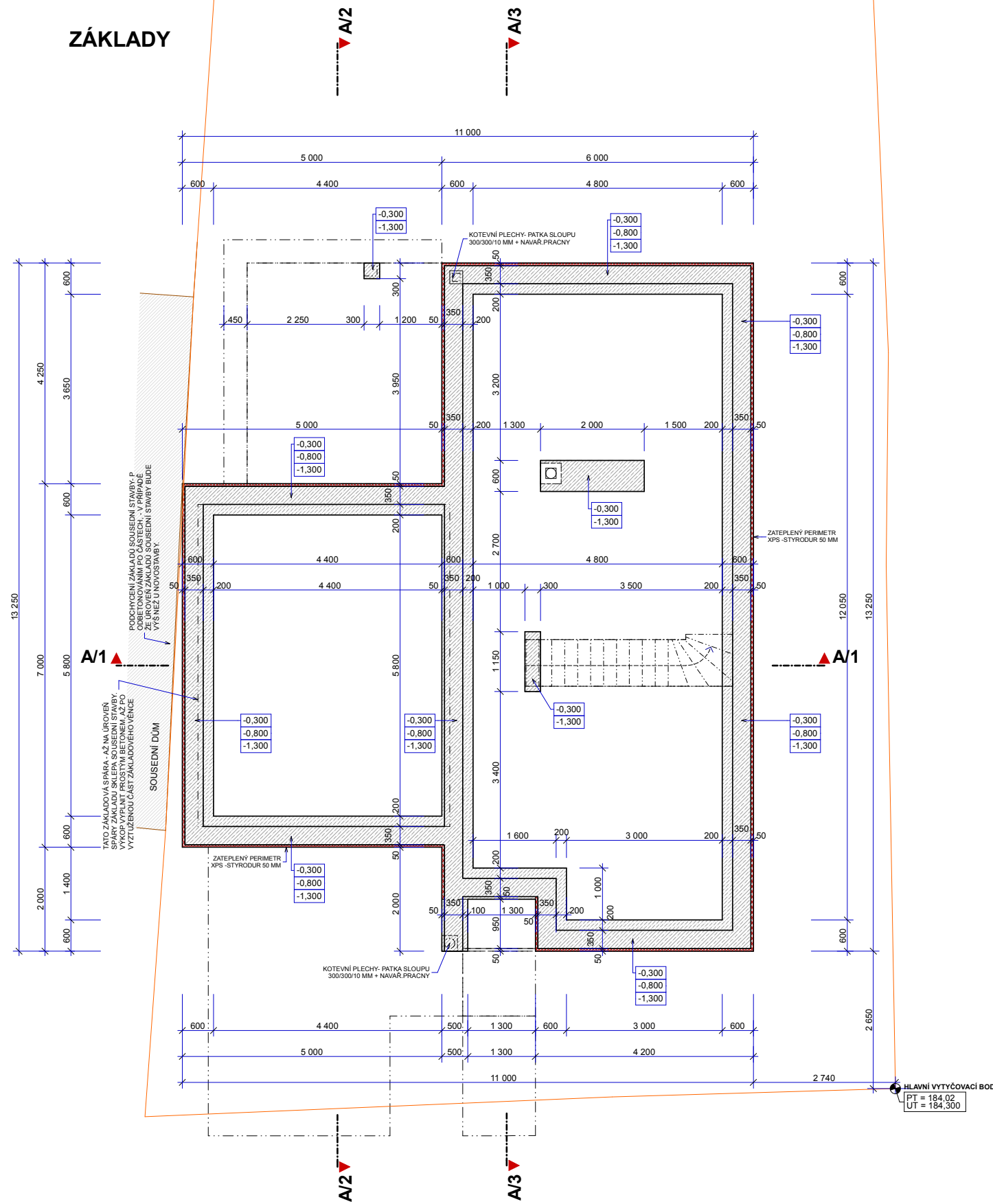
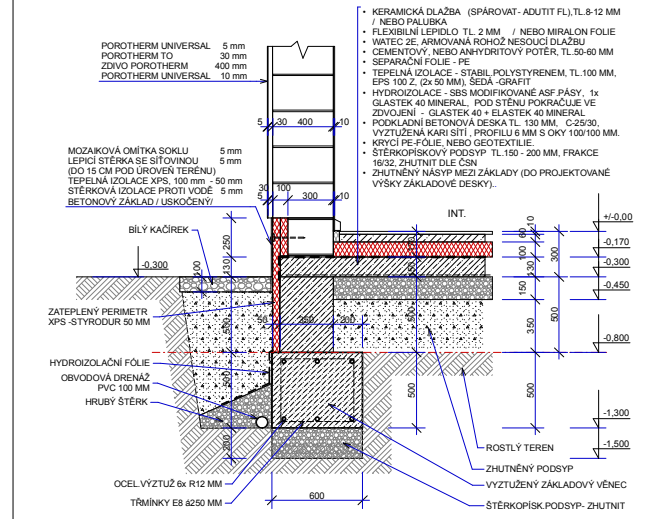


# ZÁKLADY



## SCHEMA ZÁKLADU A SOKLU - DETAIL



### POZNÁMKA

ZÁKLADOVÉ KONSTRUKCE JSOU PLOŠNÉ, Z BETONU C25/30, OBVODOVÉ I VNITŘNÍ NOSNÉ ZDIVO JSOU ZALOŽENY NA BETONOVÝCH PASECH, ZÁKLADOVÉ ŽELEZOBETONOVÉ PASY ŠÍŘE 600 MM, BUDOU V MÍSTĚ ZÁKLADOVÝCH SPÁRY DO VÝŠKY 500 MM VYZTUŽENY OCELÍ 6x R12, S TRÁMNÍKY E10 A 250 MM. HORNÍ ČÁST ZÁKLADOVÝCH STĚN (ŠÍŘE 350 MM) JE Z PROSTĚHO BETONU (B15), NEBO JE VYSTAVĚNA Z BEDNÍCH BETON.BLOKŮ (PREFA), VYPLNĚNÝCH BETONEM, VYZTUŽENÝCH KRÍŽEM VE SPÁRÁCH 2x R12, (10505), DLE NÁVODU VYROBCE. DO PODKLADNÍ BETON.DESKY BUDOU PASY ZATAŽENY POMOČÍ STYKOVACÍ VYZTUŽE.

PERIMETR ZÁKLADŮ (SOKLOVÁ ČÁST) JE OPATŘENA PO CELÉM OBVODU ZATEPLENÍM IZOLACÍ XPS (NAPŘ. PERIMATE), TL. 50 MM, DO HLUBKY MIN. 500 MM POD TEREN.

PODKLADNÍ BETONOVÁ DESKA TL. 130-150 MM JE PROVEDENA JAKO ROZNAŠEČÍ ŽELEZOBETON, ZÁKLADOVÁ DESKA, Z BETONU C 25/30, S VLOŽENOU VYZTUŽÍ - OCELOVOU SVAROVANOU SÍŤÍ MIN. PROFIL 6 MM S OKY A 100/100 MM, PŘI SPODNÍM POVRCHU DESKY, (ZATÁHNOUT DO PASŮ).

PŘI BETONÁŽI JE NUTNO VLOŽIT DO NOVÉ ZÁKLADOVÉ SPÁRY ZEMNÍČÍ PÁSEK FeZn 30/4 MM, PO CELÉM OBVODĚ (UZEMNĚNÍ HROMOSVODU).

PŘI BEDNĚNÍ ZÁKLADOVÝCH PASŮ (PŘED BETONÁŽÍ) JE NUTNO PROVĚST PROSTUPY PRO ROZVODOVÉ INSTALACÍ (PŘÍPOJKY INŽ SÍŤÍ, LEŽATÁ KANALIZACE, ATD...) V SOULADU S ČSN.

DNO ZÁKLADOVÝCH PASŮ MUSÍ BÝT V KAŽDÉM PŘÍPADĚ OPŘENO O PEVNÝ ROSTLÝ TEREN, NEBO O VRSTVU ŠTERKOPÍSKU ZHUTNĚNÉHO VIBRAČNÍM STROJEM.

ZÁKLADOVÉ KONSTRUKCE JSOU NAVRŽENY PRO BĚŽNÉ SE VYSKYTUJÍCÍ A STANDARTNÍ ZÁKLADOVÉ PODMÍNKY. PŘED BETONÁŽÍ ZÁKLADOVÝCH KONSTRUKCÍ JE NUTNO PROVĚST KONTROLNÍ SONDY K OVĚŘENÍ STAVU ZÁKLADOVÝCH KONSTRUKCÍ. SONDY BUDOU RUČNĚ KOPANÉ, K PATĚ ZÁKLADU. V PŘÍPADĚ, ŽE BUDE SONDOU ODHALENA NEDOSTATEČNÁ KVALITA PODZÁKLADÍ, (NAPŘ. PODMÁČENÉ, NEBO ZVODNĚLÉ PODLOŽÍ, KAVERNY, APOD...) - JE NUTNO IHNED (!) KONTAKTOVAT PROJEKTANTA A STATIKA, K PROHLÍDKĚ A NAVRŽENÍ DODATEČNÝCH ÚPRAV V PROVÁDĚNÝCH KONSTRUKCÍCH.

DOPORUČENÍ - ZÁKLADOVOU SPÁRU OPATŘIT PO CELÉM OBVODU DOMU LÍNOVOU OBVODOVOU DRENÁŽÍ, S DŮSLEDNÝM ODVODNĚNÍM A IZOLOVÁNÍM DLE ČSN.

### BILANCE ZÁKLADOVÝCH KONSTRUKCÍ

ZÁKLAD DESKA - RD	- BETON C 25/30, TL. 130 MM, PLOCHA - 112 M <sup>2</sup> , OBJEM - 14,6 M <sup>3</sup>
ZÁKLAD DESKA - TERASA	- BETON C 20, TL. 130 MM, PLOCHA - 20 M <sup>2</sup> , OBJEM - 2,6 M <sup>3</sup>
ZÁKLAD DESKA - PŘÍJEZDOVKA	- BETON C 15, TL. 130 MM, PLOCHA - 28,2 M <sup>2</sup> , OBJEM - 3,7 M <sup>3</sup>

ZÁKLADOVÉ DESKY CELKEM CELKEM PLOCHA: 160,2 M<sup>2</sup>, CELKOVÝ OBJEM - 20,9 M<sup>3</sup>

ŠTERKOPÍSKOVÝ PODSYP, HUTNĚNÝ, CELKEM PLOCHA: 161,0 M<sup>2</sup>, CELKOVÝ OBJEM - 20,4 M<sup>3</sup>

ZÁKLADOVÉ PASY - VYZTUŽENÝ ZÁKLAD.VĚNĚC, ŠÍŘE 600 MM, V= 500 MM, DL.55,5 M, OBJEM - 16 M<sup>3</sup>

ZÁKLADOVÉ PASY - NEVYZTUŽENÉ ZÁKLAD.STĚNY 350/500 MM, ZÁKLADOVÉ PATKY, OBJEM - 11 M<sup>3</sup>

**BETON ZÁKLADŮ CELKEM = 47,9 M<sup>3</sup>**

VYZTUŽ ZÁKLADOVÉHO VĚNĚC (600/500 MM) - 485 bM (STYKOVÁNÍ PŘESAHEM, ROHY VYZTUŽIT PŘÍLOŽKAMI 1 M) E8: TRÁMNÍKY DL.1,9 M A 250 MM, 222 Ks, CELKEM 422 bM

VYZTUŽ ZÁKLADOVÉ DESKY - KARI OCEL.SVAROVANÁ SÍŤ 6/150/150 MM, PLOCHA - 130 M<sup>2</sup>

INVESTOR: <b>ANNA ČARKOVÁ, 696 41 VLKOŠ 80</b>	ING.DALIBOR BÁBIČEK PROJEKTOVÁ ČINNOST VE VÝSTAVĚ IČO: 489 378 40 TEL.: 602 838 794
AUTOR: ING.DALIBOR BÁBIČEK, autORIZOVANÝ INŽENÝR ČKAIT	ZAK.Č.: 11.02.01 KOPIE:
ZODP.PROJEKTANT: autORIZOVANÝ INŽENÝR ČKAIT	DATUM: 05/2011
AKCE: <b>RD - MILOTICE NA PARCELE p.č.3988, 3916</b>	ČÁST: DPS
OBSAH: <b>ZÁKLADY</b>	MĚŘÍTKO: 1:50 VYKR.Č.: 02