

- 1.- TENSILE-TEST (n=54) 2 TEST TUBES PER MANUFACTURING BATCH. LIMITED TO 1 SAMPLE PER MANUFACTURING BATCH EN 10204-3.1
- 2.- 3 RESILIENCE PROBE ISO-V. Ensayos por ultrasonidos s/HTWT 600038, fig.14 EN 10204-3.1
- 3.- ALL PRESS PLATES WILL BE HARDNESS TESTED IN THE TWO INDICATED POINTS. MORE THAN TWO HEAT TREATMENT AT THE SAME PRESS PLATE IS NOT PERMITTED. ULTRASONIC TESTS acc./HTWT 600038, FIG.14 EN 10204-3.1
- 4.- RECOVERING WITH WELDING IS NOT ALLOWED.
- 5.- ALL PRESS PLATES WILL BE IDENTIFIED.
- 7.- CHEMICAL TEST EN 10204-3.1

FORJAFORGING
 MATERIAL: 30CrNiMo8 acc/EN 10083-1
 Ensayos por ultrasonidos s/HTWT 600038, fig.14
 ULTRASONIC TESTS acc./HTWT 600038, FIG.14

FUNDIDOCASTING
 MATERIAL: GS-34CrNiMo8 Strength CL.II acc/DIN 17205
 Ensayos por ultrasonidos s/ASTM A-608 ART.NC 2574
 ULTRASONIC TESTS acc./ASTM A-608 ART.NC 2574

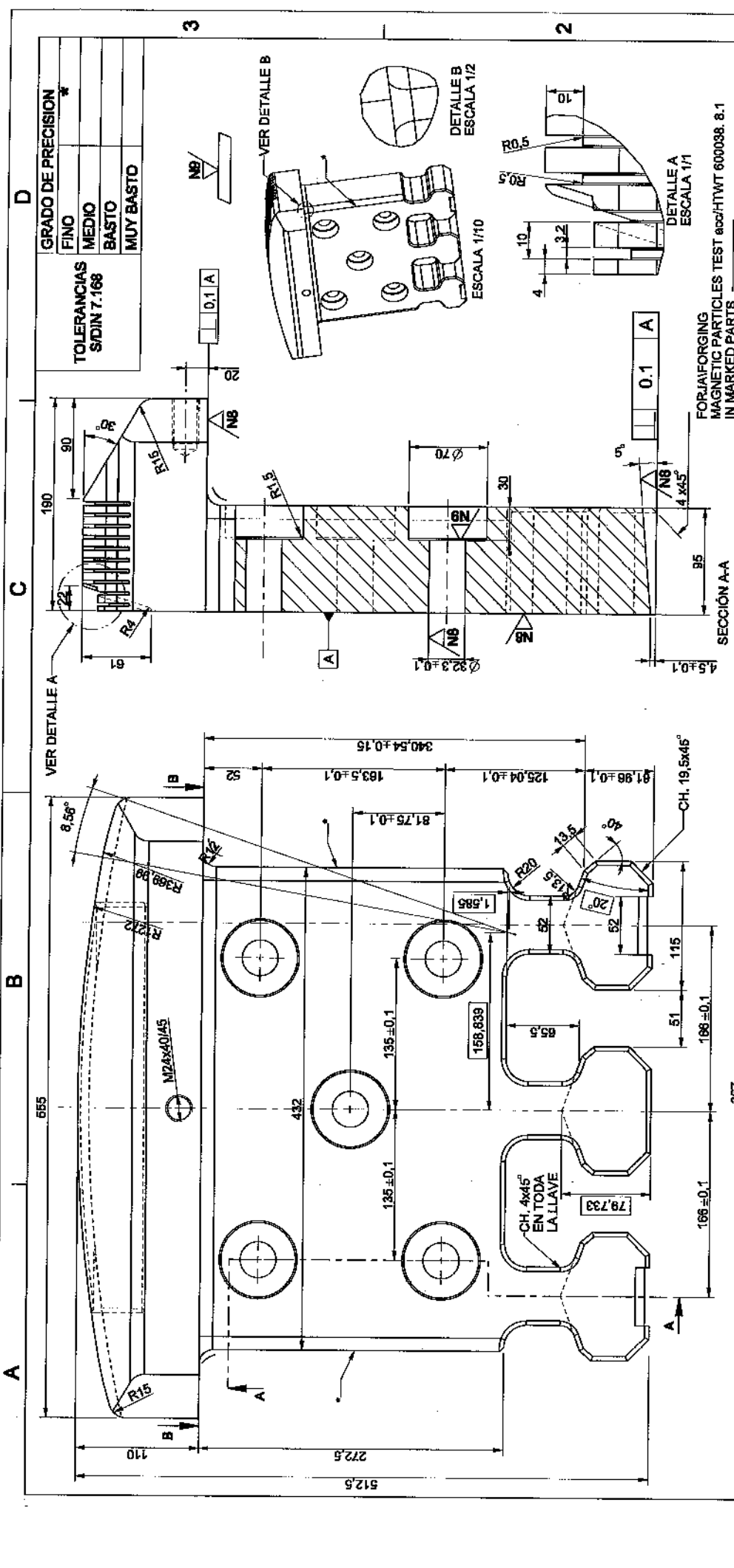
WEIGHT: 227 kg.
 PESO: 227 kg.

PRE-MECANIZADO

THIS DOCUMENT IS EXCLUSIVE PROPERTY OF AUSTRIAN REPRODUCED IN ANYWAY OR PASSED TO THIRD PARTIES WITHOUT PERMISSION

- 1.- Ensayo de Tracción (10=5d); 2 probetas por lote. En una pieza por lote EN 10204-3.1
- 2.- Ensayo de Resiliencia ISO-V, 3 probetas. En una pieza por lote EN 10204-3.1
- 3.- Ensayo de dureza en los 2 puntos indicados y en todas las placas EN 10204-3.1
- 4.- No se admitirán 2 tratamientos térmicos a una misma placa.
- 5.- No se admitirán recuperaciones por soldadura.
- 6.- Identificar todas las placas.
- 7.- Análisis químico EN 10204-3.1

REV.	DATE	ORIGINAL EMISSION	MODIFICATION	Name / Sign.	ESTABLISHED	CHECKED	APPROVED
0	10.10.11						
Scales: 1/5		Weight: 176,8 kg	PROJECT	EIRIKSDAL GR.2			
		SCOPE	SAV 260/170/8				
			SUB-ASSEMBLY	POLE CORE			
			DESIGNATION	POLE PRESS PLATE			
			DRAWING N.:	Placa presión polo			
INTERNAL DWG. CODE:		416XJ005	REV.	SHEET N. OF 8.			
			0	2 2			



GRADO DE PRECISION	
FINO	*
MEDIO	
BASTO	
MUY BASTO	

TOLERANCIAS S/DIN 7.168	
FINO	*
MEDIO	
BASTO	
MUY BASTO	

FORJAEFORGING
MAGNETIC PARTICLES TEST acc/HTWT 600038. 8.1
IN MARKED PARTS

FUNDIDOCASTING
MAGNETIC PARTICLES TEST acc/ASTM E-709 ART.NC-2577.
IN MARKED PARTS
* ROUND EDGES R5

REV	DATE	ORIGINAL EMISSION	MODIFICATION
0	10.10.11		

Name / Sign.	Name / Sign.	Name / Sign.
ESTABLISHED	CHECKED	APPROVED
EIRIKSDAL GR.2		
SAV 280/170/8		
POLE CORE		
POLE PRESS PLATE Placa presión polo		
INTERNAL DWG. CODE:		DRAWING N.:
416XJ005		
Weight: 175.6 kg	SCOPE	
P.A. for D.E.	SUB-ASSEMBLY	
	DESIGNATION	
		REV. SHEET N. OF 8.
		0 1 2

THIS DOCUMENT IS EXCLUSIVE PROPERTY
OF ASTON AND CANNOT BE
REPRODUCED IN ANYWAY OR PASSED TO
THIRD PARTIES WITHOUT PERMISSION

